

Modèle X26J PLUS

NACELLES À CHENILLES COMPACTES



RENTABILITÉ SUPÉRIEURE

- Solution propre et silencieuse.

PRODUCTIVITÉ ACCRUE

- Temps d'installation réduit grâce aux stabilisateurs automatiques.
Capacité du panier de 230 kg.

ACCESSIBILITÉ

- Entraînement par chenilles synonyme de maniabilité en environnement sensible.

DESIGN ASTUCIEUX

- Modèle léger pour un transport et une exploitation simplifiés dans les zones avec restriction de charge.

Caractéristiques standard

- Plate-forme en aluminium 0,69 m x 1,34 m pouvant accueillir 2 personnes
- Accès à l'arrière par barre coulissante
- Interrupteur à pédale
- Commande proportionnelle intégrale
- Bras articulé
- Dispositif de rotation de la plate-forme électrique (124°)
- Commande à distance (filaire vers la plate-forme)
- Entraînement et stabilisation entièrement commandés à distance
- Affichage par écran multilingue sur le panneau de la plate-forme
- Capteur de position et verrouillage depuis le panneau de la plate-forme
- Système de détection de la charge de travail
- Plate-forme conçue pour faciliter la dépose/le changement de direction
- Câble d'alimentation en courant alternatif vers la plate-forme
- Conduite d'air de 6,5mm vers la plate-forme
- Conduite d'eau de 12,6 mm vers la plate-forme
- Protection du moteur
- Patins de stabilisateur en caoutchouc
- Protection de tige de vérin sur les stabilisateurs
- Arrêt automatique en cas de dévers excessif
- Déploiement et rétraction motorisés des chenilles
- Rotation discontinue de 360° de la tourelle
- Capteur et jauge d'alignement de la tourelle
- Trois systèmes d'abaissement d'urgence
- Commandes électro-hydrauliques
- Commandes hydrauliques
- 2e vitesse de translation (haute)
- Points de levage et de fixation
- Poches de chariot élévateur
- Stabilisation assistée automatique

Équipements de série

Alimentation

- Moteur diesel
- Moteur électrique

Kubota D902 16,1 kW (21,6 CV)
230 V, 50 Hz 2,2 kW

Pneumatiques

- Standard

Chenilles non marquantes à profil haut
1,76 x 0,23 x 0,38 m

Accessoires et options

- Bloc d'alimentation au lithium-ion 100 A/h 83 V avec chargeur rapide
- Système électrique monophasé 110 V, 50 Hz
- Chenilles noires à profil bas en caoutchouc 2,1 x 0,23 x 0,38 m
- Plate-forme de 0,59 x 0,79 m en complément de la plate-forme pour 2 personnes
- Peinture spéciale

Modèle X26J PLUS

NACELLES À CHENILLES COMPACTES

Performances

• Hauteur de travail	25,7 m
• Déport de travail	13,75 m
• Capacité de surplomb	10,1 m
• Rotation (non continue)	360°
• Pendulaire – Longueur totale	1,68 m
• Pendulaire – Type d'articulation (+/-)	89° (+0/-89°)
• Dimensions plate-forme (standard 2 personnes)	0,69 x 1,34 m
• Largeur repliée (avec plate-forme standard 2 personnes)	1,48 m
• Dimensions :	
A. Largeur repliée (sans plate-forme)	0,99 m
B. Hauteur repliée (sur chenilles)	1,98 m
C. Longueur repliée (sur chenilles)	6,34 m
D. Surface au sol stabilisateurs	
D1. Déploiement maximal	4,1 x 3,9 m
D2. Déploiement minimal	5,4 x 2,5 m
• Poids (avec plate-forme standard) ^{1/2}	4 365 kg
• Pente admissible	28%
• Pente maximale en fonctionnement	16°
• Angle de fuite/d'attaque max.	22°
• Largeur du train de roulement (rentré/sorti)	0,99 m/1,49 m
• Pression au sol maximale (avec stabilisateurs)	4,51 kg/cm ²
• Vitesse de translation maximale (machine une vitesse), essence	1,1 km/h

¹ Poids (avec plate-forme standard) 4384 kg

² Le poids et/ou les dimensions de la machine peuvent varier en fonction des options et/ou des réglementations nationales.

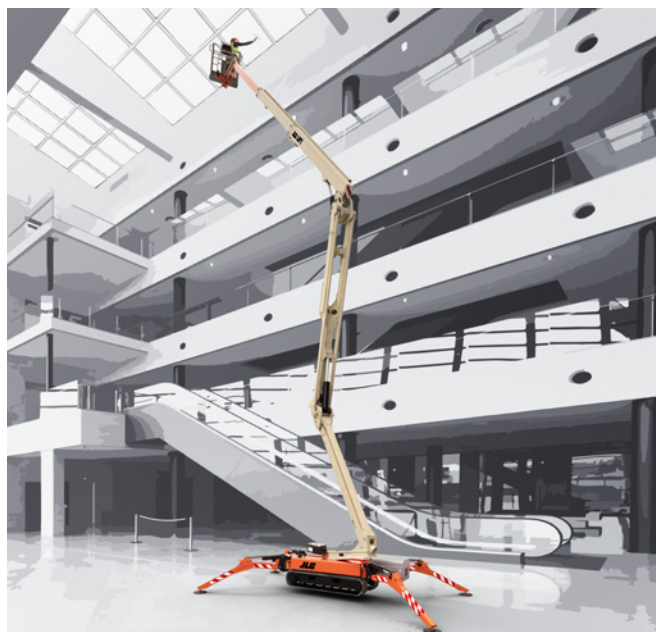
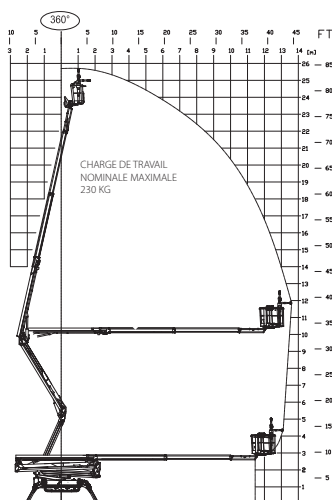
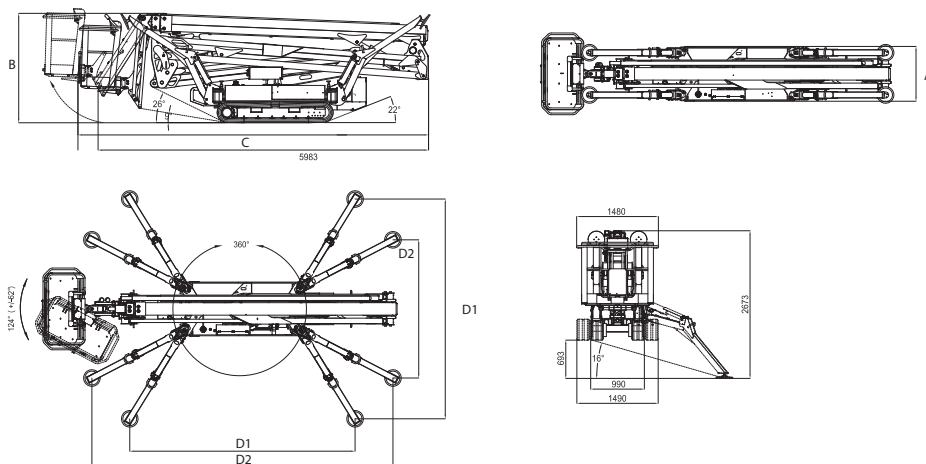


Schéma de la portée



Dimensions



REV: 03/2014
DIMENSIONS REPORTED IN THIS DRAWING ARE NOMINAL. THE REAL VALUE OF EACH DIMENSION CAN BE INFLUENCED BY TOLERANCES IN THE MANUFACTURE OF THE COMPONENTS, PLAY IN THE CONNECTIONS, ELASTIC DEFORMATIONS DUE TO THE EFFECTS OF FORCES.

IMPORTANT

JLG recherche et développe continuellement de nouveaux produits et se réserve le droit de procéder à toute modification sans préavis. Toutes les informations contenues dans le présent document sont fournies à titre indicatif. Certaines options ou normes applicables dans certains pays peuvent augmenter le poids de la machine. Les spécifications sont susceptibles d'être modifiées pour répondre aux normes des pays ou lors de l'ajout d'un équipement en option.

Utiliser uniquement des équipements agréés par JLG et afficher les abaques de charge correspondant au modèle de chariot télescopique et aux équipements utilisés dans la cabine.

Engagée dans une démarche d'amélioration continue des produits qu'elle propose, JLG Industries se réserve le droit d'en modifier les spécifications et les équipements sans préavis.

JLG®

JLG France SAS

ZI Guillaume mon Amy, CS 30204
47400 FAUILLET, France
Phone: 33 (0) 5 53 88 31 77
Fax: 33 (0) 5 53 88 31 79
Sales
www.jlg.com

Une entreprise du Groupe Oshkosh