

### Spécifications

Modèles	S-60 / S-60 TraX	S-65 / S-65 TraX
---------	------------------	------------------

#### Dimensions

Hauteur de travail* max (sur roues)	20,30 m	21,80 m
Hauteur de travail* max (avec TraX)	20,30 m	21,80 m
Hauteur plancher max (sur roues)	18,30 m	19,80 m
Hauteur plancher max (avec TraX)	18,30 m	19,80 m
Portée horizontale max.	15,48 m	17,10 m
Positionnement en négatif	1,70 m	2,72 m
<b>A</b> Longueur panier	0,91 m	0,91 m
Longueur panier	0,76 m	0,76 m
<b>B</b> Largeur panier	2,44 m	2,44 m
Largeur panier	1,83 m	1,83 m
<b>C</b> Hauteur - repliée	2,72 m	2,72 m
- position repliée avec TraX	2,74 m	2,74 m
<b>D</b> Longueur - repliée	8,46 m	9,42 m
Longueur - position de transport	—	7,60 m
<b>E</b> Largeur - avec roues	2,49 m	2,49 m
- avec TraX	2,59 m	2,59 m
<b>F</b> Empattement	2,51 m	2,51 m
<b>G</b> Garde au sol - centre machine	0,37 m	0,37 m
- centre machine avec TraX	0,43 m	0,43 m

#### Productivité

Capacité de charge	227 kg	227 kg
Rotation du panier	160°	160°
Débattement vertical du panier	—	135° (+78° /-57°)
Rotation de tourelle	360° continue	360° continue
Déport arrière (avec roues)	1,22 m	1,22 m
Déport arrière (avec TraX)	1,14 m	1,14 m
Vitesse de translation - repliée 4x4 (avec roues)	4,8 km/h	4,8 km/h
Vitesse de translation - repliée 4x4 (avec TraX)	3,7 km/h	3,7 km/h
Vitesse de translation - déployée ou étendue	1,1 km/h	1,1 km/h
Aptitude en pente** repliée - 4x4	45%	45%
Rayon de braquage - intérieur	2,36 m	2,36 m
- intérieur avec TraX	3,66 m	3,66 m
Rayon de braquage - extérieur	5,54 m	5,54 m
- extérieur avec TraX	6,80 m	6,80 m
Contrôles	12 V DC proportionnels	12 V DC proportionnels
Pneus - tout terrain gonflés air	355/55D 625	355/55D 625
Système de chenilles TraX - 4 points au sol	Loeering QTS-R42	Loeering QTS-R42
Pression au sol (avec TraX)	1,146 kg/sqm	1,210 kg/sqm

#### Alimentation

Motorisation	Deutz D 2011 LO3i 3 cylindres diesel 36 kW Perkins 404D-22 4 cylindres diesel 38 kW Deutz TD2011 LO4i 4 cylindres turbo diesel 55 kW	
Unité d'alimentation auxiliaire	12 V DC	12 V DC
Capacité réservoir hydraulique	170 L	170 L
Capacité réservoir carburant	132 L	132 L

#### Émissions sonores et niveau de vibration

Niveau de pression acoustique (au sol)	83 dBA	83 dBA
Niveau de pression acoustique (au panier)	79 dBA	79 dBA
Vibration	<2,5 m/s <sup>2</sup>	<2,5 m/s <sup>2</sup>

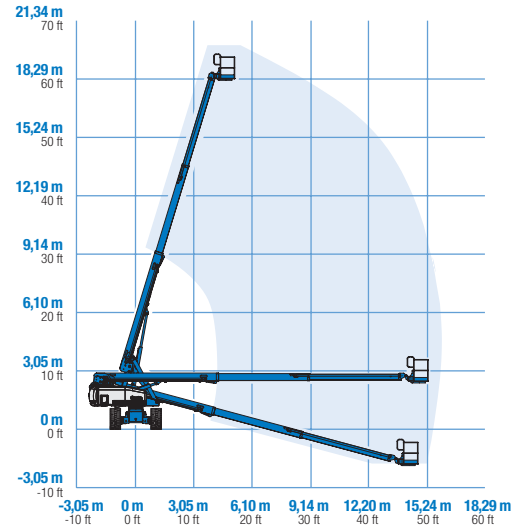
#### Poids\*\*\*

CE 4x4 (pneus air)	9 385 kg	10 102 kg
Pneus CE gonflés mousse	+ 347 kg	+ 347 kg
4x4 (pneus air avec TraX)	11 353 kg	12 229 kg

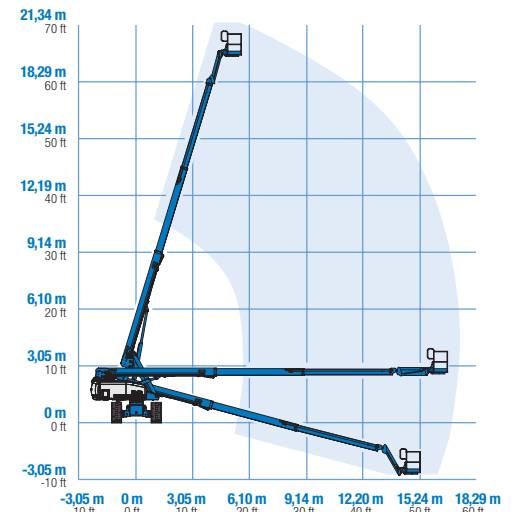
#### Conformité aux normes

Directive UE : 2006/42/CE - Machines (refonte EN280:2013); 2004/108/CE (CEM) ; 2000/14/CE (niveau sonore extérieur)

#### Courbe de travail S-60 / S-60 TraX



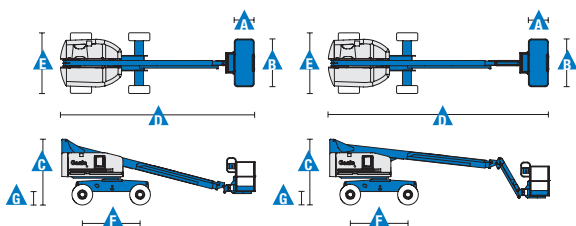
#### Courbe de travail S-65 / S-65 TraX



\* Hauteur de travail = Hauteur de plancher + 2 m.

\*\* L'aptitude indique la capacité à graver des pentes. Se référer au Manuel de l'Opérateur pour le degré des pentes autorisé.

\*\*\* Le poids varie en fonction des options et des normes des pays où la machine est livrée.



### Caractéristiques

Caractéristiques standard	Configuration simple selon vos besoins	Options et accessoires
---------------------------	--	------------------------

#### Dimensions

##### S-60, S-60 TraX

- Hauteur de travail 20,30 m
- Portée horizontale 15,5 m
- Capacité de charge de 227 kg

##### S-65, S-65 TraX

- Hauteur de travail 21,80 m
- Portée horizontale 17,10 m
- Capacité de charge de 227 kg

#### Productivité

- Panier avec mise à niveau automatique
- Panier à rotation hydraulique
- Commandes à champ magnétique proportionnel
- Interrupteur de direction intégré au joystick
- Système de validation de la translation
- Pré câblage 220 V dans le panier
- Alarme de dévers
- Alarme de descente & et de translation
- Feux à éclats
- Avertisseur sonore
- Compteur horaire
- Tourelle rotative en continu sur 360°
- Capots verrouillables de la tourelle
- Traction positive continue
- Moteur de translation à deux vitesses (rampe/rapide)
- Système de surcharge répondant à la norme EN 280
- Connecteur de télématiques

#### Alimentation

- Pompe électrique de secours 12 V DC
- Dispositif de sécurité anti-redémarrage moteur
- Dispositif d'arrêt automatique moteur défectueux
- Préchauffage air d'admission (Deutz)

#### Paniers

- Panier en acier de 1,22 m
- Panier en acier de 2,44 m (standard)
- Panier en acier de 1,83 m
- Panier en acier triple entrée 2,44 m

#### Pendulaire

- Modèle sans pendulaire
- Pendulaire articulé de 1,52 m

#### Moteur

- Deutz diesel 36 kW
- Perkins diesel 36 kW
- Deutz diesel 55 kW

#### Translation

- 4 x 4

#### Essieu

- Essieux oscillant actif

#### Pneus

- Tout terrain gonflés air (standard)
- Tout terrain gonflés mousse
- Non marquants tout terrain, gonflés air ou mousse
- Traités joint-pâte gonflés air
- Système de chenilles Loegering



<sup>(1)</sup> Option montée en usine uniquement  
<sup>(2)</sup> Disponible sur certains modèles uniquement. Contactez votre revendeur Genie pour plus d'informations.  
<sup>(3)</sup> Abonnement 2 ans compris

#### Productivité

- Main courante supérieure
- Précâblage pour soudure <sup>(1)</sup>
- Prise air comprimé <sup>(1)</sup>
- Alimentation dans le panier (incl. fiche et prise/disjoncteur différentiel sur demande)
- Pack projecteurs de travail (2 sur le châssis, 2 sur le panier)
- Interrupteur de direction intégré au joystick de translation
- Batterie double
- Refroidisseur huile hydraulique
- Huile hydraulique biodégradable <sup>(1)</sup>
- Kit pour environnement hostile <sup>(1)</sup>: soufflets de cylindre, joints racleurs de flèche et protection du pupitre de commande du panier et au sol
- Kit Deluxe pour environnement hostile <sup>(1,2)</sup>: avec bouclier de tourelle, protection de couronne d'orientation, protection des tuyaux à l'arrière, capots moteur et préfiltre à air, en complément du kit de base
- Système de protection anticollision avion <sup>(1,2)</sup>: rembourrage en mousse de la nacelle et système de coupure des mouvements
- Module de coupure en cas de dévers
- Track & Trace <sup>(3)</sup> (unité GPS avec géolocalisation machine et informations travaux en cours)
- Plateau avec support pour tubes et tuyauteries <sup>(1,2)</sup>
- Protection verrouillable des pupitres de commande
- Kit de remorquage <sup>(1)</sup>
- Plateau à outils
- Structure de Protection de l'Opérateur (OPS)
- Alarme de Protection de l'Opérateur (OPA)
- Système déverrouillage clavier numérique

#### Alimentation

- Jauges de surveillance moteur <sup>(1)</sup>: pression d'huile, temp & amp
- Générateurs AC (220V/50Hz, 3000 W) <sup>(1)</sup>
- Kit générateur hydraulique MTE (220V/240V)
- Kit alternateur Deutz à courroie (110V/220V) <sup>(2)</sup>
- Pré-filtre moteur diesel <sup>(1,2)</sup>
- Silencieux et purificateur d'échappement <sup>(1)</sup>
- Préchauffage moteur <sup>(2)</sup>
- Démarrage à froid
- Kit raffinerie avec pare étincelles et valve d'arrêt d'urgence électrique ou mécanique

### France

1 rue Joseph Fourier 28008 Chartres, N° Vert: 0805 110 730 Tel: + 33 (0)2 37 26 09 99 Fax: + 33 (0)2 37 26 09 98 Email AWP-InfoEurope@terex.com

Rendez-vous sur [www.genielift.fr/locaux](http://www.genielift.fr/locaux) pour obtenir la liste de nos sites.

### Pays de fabrication et de distribution

Australie · Brésil · Caraïbes · Amérique Centrale · Chine · France · Allemagne · Italie · Japon · Corée · Mexique · Russie · Asie du Sud-Est · Espagne · Suède · Émirats Arabes Unis · Grande Bretagne · États-Unis

Les caractéristiques des produits et leurs prix sont susceptibles d'être modifiés sans préavis ni engagement. Les photos et/ou schémas qui illustrent cette brochure sont donnés à titre d'exemple. Il est impératif de consulter le manuel de l'opérateur pour toute instruction relative à l'utilisation correcte de cet équipement. Le non respect des instructions figurant dans le manuel de l'opérateur lors de l'utilisation de cet équipement, ou tout autre comportement irresponsable, peuvent entraîner des blessures graves voire mortelles. La seule garantie applicable et servant de référence pour les différents produits Genie est notre garantie contractuelle validée par nos services techniques. Aucune autre garantie orale ou écrite ne sera valable. Les produits et services listés peuvent être des marques déposées, des brevets, ou des noms déposés de Terex Corporation et/ou leurs filiales aux U.S.A. et dans beaucoup d'autres pays. Genie est une marque de commerce déposée de Terex South Dakota, Inc. © 2016 Terex Corporation.

