

Spécifications

Modèle	SX-135XC
--------	----------

Dimensions

Hauteur de travail* (max.)	43,15 m
Hauteur plancher (max.)	41,15 m
Portée horizontale (max.)	24,38 m
Positionnement en négatif	0,61 m
A Longueur plateau	0,91 m
B Largeur du panier	2,44 m
C Hauteur - repliée	3,05 m
D Longueur - repliée	19,76 m
Longueur - position de transport	13,28 m
E Largeur - essieux rétractés	2,49 m
Largeur - essieux étendus	3,94 m
A Empattement - essieux rétractés	4,11 m
Empattement - essieux étendus	4,11 m
G Garde au sol - centre machine	0,38 m

Productivité

Capacité de charge	300 kg / 454 kg
Rotation du panier	160°
Débattement vertical du panier	70° / 55°
Rotation de la tourelle	360° continue
Déport arrière tourelle - essieux rétractés	1,14 m
Déport arrière tourelle - essieux étendus	1,70 m
Vitesse de translation - repliée	4,3 km/h
Vitesse de translation - déployée/étendues	0,65 km/h

Aptitude en pente**

Aptitude en pente**	35%
Rayon de braquage - essieux rétractés: intérieure	8,03 m
extérieure	9,96 m
Rayon de braquage - essieux étendus: intérieure	2,90 m
extérieure	6,17 m

Contrôles	12 V DC proportionnels
Pneus	445D50/710HD gonflés mousse

Alimentation

Motorisation	Deutz Etape IIIA TD 2011 L04i 4 cylindres 55 kW, Deutz Etape IIIB TD 2.9L4 4 cylindres 55 kW, Perkins 854-E34T Etape IIIB 55 kW, Perkins 1104D-44T Etape IIIA 55 kW/62 kW
--------------	--

Unité d'alimentation auxiliaire	12 V DC
Capacité réservoir hydraulique	227 L
Capacité réservoir carburant	151 L

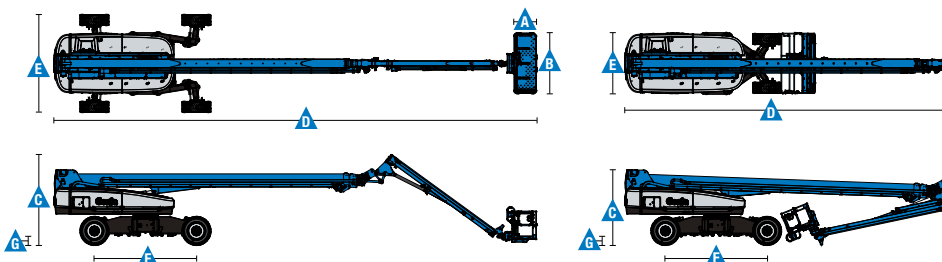
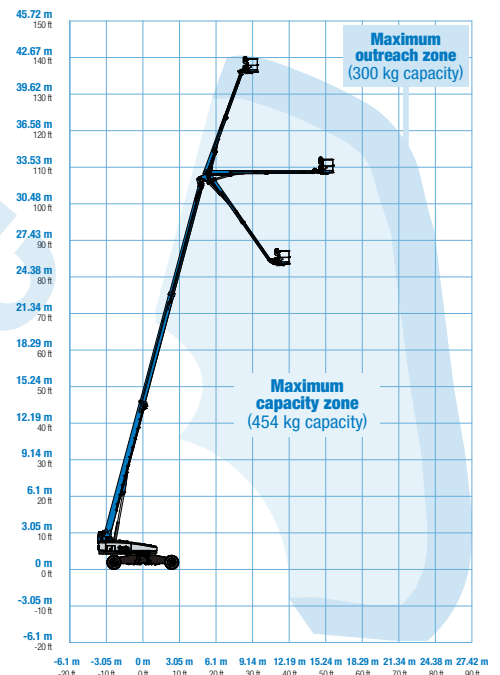
Poids***

4x4	21,546 kg
-----	-----------

Conformité aux normes

Directives UE : 2006/42/CE - (Machines refonte)
EN280:2013;2004/108/CE
(CEM) ; 2000/14/CE (niveau sonore extérieur)

Courbe de travail SX-135XC



* Hauteur de travail = Hauteur de plancher + 2 m.

** L'aptitude indique la capacité à gravir des pentes. Se référer au Manuel de l'Opérateur pour le degré des pentes autorisées.

*** Le poids varie en fonction des options et des normes du pays où la machine est livrée.

Caractéristiques

Caractéristiques standard	Configuration simple selon vos besoins	Options et accessoires
<p>Dimensions</p> <p>SX-135XC</p> <ul style="list-style-type: none"> • Hauteur de travail 43,15 m • Portée horizontale 27,43 m • Capacité de charge sans restriction 300 kg, avec restriction 454 kg <p>Productivité</p> <ul style="list-style-type: none"> • Châssis monté en X (Xchassis™) avec essieux extensibles • Bras pendulaire télescopique de 5,48 m extensible jusqu'à 9,14 m (Jib-Extend™) • Panier avec mise à niveau automatique • Panier à rotation hydraulique 160° • Joystick à champ magnétique proportionnel • Refroidisseur huile hydraulique • Interrupteur de direction intégré au joystick • Système de validation de la translation • Précâblage 220V dans le panier • Avertisseur sonore • Compteur horaire • Alarme de dévers • Alarme de descente • Kit alarme de déplacement • Tourelle rotative en continu sur 360° • Traction positive continue • Moteur de translation à deux vitesses • Grand angle de braquage toutes roues • Quatre modes de direction : avant, arrière, crabe et coordonnées • Capots du pupitre de commande au sol • Affichage du statut du moteur • Système de surcharge répondant à la norme EN 280 • Connecteur de télématiques <p>Alimentation</p> <ul style="list-style-type: none"> • Tous les moteurs sont conformes aux normes d'émission • Pompe électrique de secours 12 V DC • Dispositif de sécurité anti-redémarrage moteur • Dispositif d'arrêt automatique moteur défectueux • Moteur monté sur plateau coulissant 	<p>Paniers</p> <ul style="list-style-type: none"> • Panier en acier de 1,83 m double entrée (portillon + guillotine) • Panier en acier de 2,44 m triple entrée (1 portillon + 2 guillottes) - standard <p>Moteur</p> <ul style="list-style-type: none"> • Deutz Etape IIIA diesel 55 kW • Deutz Etape IIIB diesel 55 kW • Perkins Etape IIIA ou Etape IIIB diesel 55 kW <p>Translation/direction</p> <ul style="list-style-type: none"> • 4 x 4 (standard) • Direction 4 roues (standard) <p>Essieu</p> <ul style="list-style-type: none"> • Essieux rétractables (standard) <p>Pneus</p> <ul style="list-style-type: none"> • Tout terrain gonflés mousse – en standard 	<p>Options de productivité</p> <ul style="list-style-type: none"> • Grille de protection (mi-hauteur) autour du panier et portillon • Main courante supérieure • Kit pour environnement hostile ⁽¹⁾ • Interrupteur de direction intégré au joystick de translation • Pack projecteurs de travail (2 sur le panier) • Huile hydraulique biodégradable • Prise air comprimé ⁽¹⁾ • Protection verrouillable des pupitres de commande • Track & Trace ⁽²⁾ (unité GPS avec géolocalisation machine et informations travaux en cours) • Système déverrouillage clavier numérique • Structure de Protection de l'Opérateur (OPS) • Alarme de Protection de l'Opérateur (OPA) <p>Options de motorisation</p> <ul style="list-style-type: none"> • Générateurs AC (120V/50Hz) • Démarrage à froid ⁽¹⁾ • Purificateur d'échappement/pare-étincelles silencieux (silencieux catalytique) • Pré-filtre moteur



⁽¹⁾ Option montée en usine uniquement
⁽²⁾ Abonnement 2 ans compris

09/16 Part No. B127308FR

France

1 rue Joseph Fourier 28008 Chartres, N° Vert: 0805 110 730 Tel: + 33 (0)2 37 26 09 99 Fax: + 33 (0)2 37 26 09 98 Email AWP-InfoEurope@terex.com
Rendez-vous sur www.genielift.fr/locaux pour obtenir la liste de nos sites.

Pays de fabrication et de distribution

Australie · Brésil · Caraïbes · Amérique Centrale · Chine · France · Allemagne · Italie · Japon · Corée · Mexique · Russie · Asie du Sud-Est · Espagne · Suède · Émirats Arabes Unis · Grande Bretagne · États-Unis

Les caractéristiques des produits et leurs prix sont susceptibles d'être modifiés sans préavis ni engagement. Les photos et/ou schémas qui illustrent cette brochure sont donnés à titre d'exemple. Il est impératif de consulter le manuel de l'opérateur pour toute instruction relative à l'utilisation correcte de cet équipement. Le non respect des instructions figurant dans le manuel de l'opérateur lors de l'utilisation de cet équipement, ou tout autre comportement irresponsable, peuvent entraîner des blessures graves voire mortelles. La seule garantie applicable et servant de référence pour les différents produits Genie est notre garantie contractuelle validée par nos services techniques. Aucune autre garantie orale ou écrite ne sera valable. Les produits et services listés peuvent être des marques déposées, des brevets, ou des noms déposés de Terex Corporation et/ou leurs filiales aux U.S.A. et dans beaucoup d'autres pays. Genie est une marque de commerce déposée de Terex South Dakota, Inc. © 2016 Terex Corporation.

