

Spécifications

Modèles	S-80	S-85
---------	------	------

Dimensions

Hauteur de travail* (max)	26,38 m	27,90 m
Hauteur plancher (max)	24,38 m	25,90 m
Portée horizontale max.	21,80 m	23,32 m
Positionnement en négatif	1,85 m	2,89 m
A Longueur panier	0,91 m	0,91 m
Longueur panier	0,76 m	0,76 m
B Largeur panier	2,44 m	2,44 m
Largeur panier	1,83 m	1,83 m
C Hauteur – repliée	2,80 m	2,80 m
D Longueur – repliée	11,10 m	12,20 m
Longueur – position de transport	—	11,60 m
E Largeur	2,50 m	2,50 m
F Empattement	2,80 m	2,80 m
G Garde au sol – centre machine	0,40 m	0,40 m

Productivité

Capacité de charge	227 kg	227 kg
Rotation du panier	160°	160°
Débattement vertical du panier	—	135° (+ 78° / - 57°)
Rotation de tourelle	360° continue	360° continue
Déport arrière de la tourelle	1,42 m	1,42 m
Vitesse de translation – repliée	5,4 km/h	5,4 km/h
- déployée/étendue	1 km/h	1 km/h
Aptitude en pente - 4x4 - repliée**	45%	45%
Rayon de braquage : intérieur	3,66 m	3,66 m
extérieur	6,55 m	6,55 m
Contrôles	12 V DC proportionnels	12 V DC proportionnels
Pneus tout terrain gonflés mousse	18-625, 16 PR	18-625, 16 PR

Alimentation

Motorisation	Deutz Turbo Diesel TD2011 L04i 4 cylindres 55 kW Perkins 804D-33 4 cylindres diesel 47 kW	
--------------	--	--

Unité d'alimentation auxiliaire	12V DC	12V DC
Capacité réservoir hydraulique	150 L	150 L
Capacité réservoir carburant - diesel	132 L	132 L
- essence/GPL	113,6 L	113,6 L

Émissions sonores et niveau de vibration

Niveau de pression acoustique (au sol)	83 dBA	83 dBA
Niveau de pression acoustique (au panier)	71 dBA	71 dBA
Vibration	<2,5 m/s ²	<2,5 m/s ²

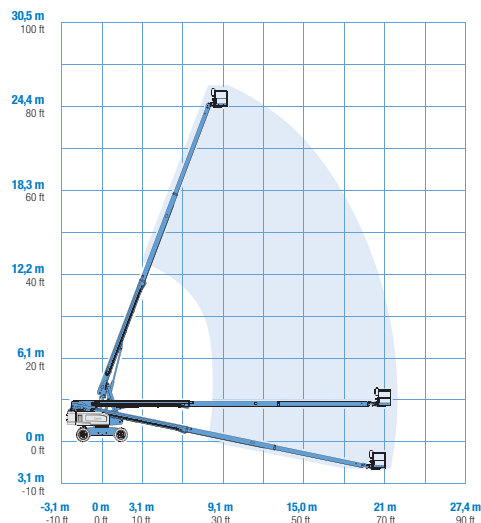
Poids***

4X4	16 102 kg	17 236 kg
-----	-----------	-----------

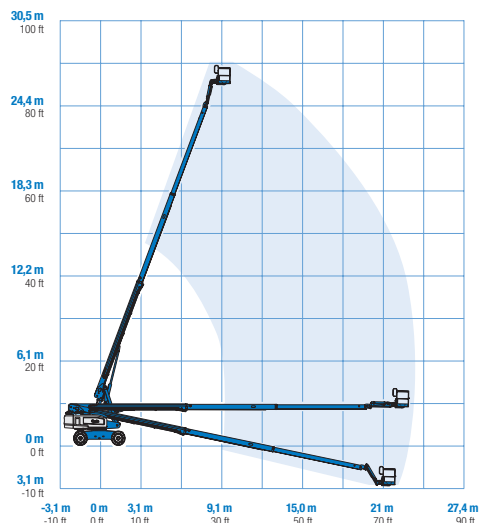
Conformité aux normes

Directive UE : 2006/42/CE - Machines (refonte EN280:2013); 2004/108/CE (CEM) ; 2000/14/CE (niveau sonore extérieur)

Courbe de travail S-80



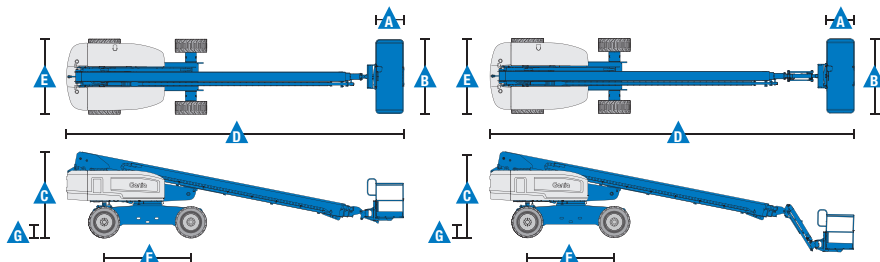
Courbe de travail S-85



* Hauteur de travail = Hauteur de plancher + 2 m.

** L'aptitude indique la capacité à gravir des pentes. Se référer au Manuel de l'Opérateur pour le degré des pentes autorisé.

*** Le poids varie en fonction des options et des normes des pays où la machine est livrée.



Caractéristiques

Caractéristiques standard	Configuration simple selon vos besoins	Options et accessoires
---------------------------	--	------------------------

Dimensions

S-80

- Hauteur de travail 26,38 m
- Portée horizontale 21,8 m
- Capacité de charge de 227 kg

S-85

- Hauteur de travail 27,90 m
- Portée horizontale 23,32 m
- Capacité de charge de 227 kg

Productivité

- Panier avec mise à niveau automatique
- Panier à rotation hydraulique
- Joystick à champ magnétique proportionnel
- Système de validation de la translation
- Pré câblage 220 V dans le panier
- Alarme de dévers
- Alarme de descente & et de translation
- Feux à éclats
- Avertisseur sonore
- Compteur horaire
- Tourelle rotative en continu sur 360°
- Traction positive continue
- Moteur de translation à deux vitesses (rampe/rapide)
- Système de surcharge répondant à la norme EN 280
- Connecteur de télématiques

Alimentation

- Pompe électrique de secours 12V DC
- Dispositif de sécurité anti-redémarrage moteur
- Dispositif d'arrêt automatique moteur défectueux
- Préchauffage air d'admission (Deutz)

Paniers

- Panier en acier de 2,44 m
- Panier en acier de 1,83 m
- Panier en acier triple entrée 2,44 m

Pendulaire

- Modèle sans pendulaire
- Pendulaire articulé de 1,52 m

Moteur

- Deutz turbo-diesel 55 kW
- Perkins diesel 47 kW

Translation

- 4 x 4

Essieu

- Essieu oscillant actif

Pneus

- Tout terrain gonflés mousse (standard)
- Non marquants tout terrain gonflés mousse



Productivité

- Capacité de 340 kg, S-80 seulement ⁽²⁾, avec contrepoids additionnel
- Main courante supérieure
- Précâblage pour soudure ⁽²⁾
- Prise air comprimé ⁽²⁾
- Alimentation dans le panier (incl. fiche et prise/disjoncteur différentiel sur demande)
- Pack projecteurs de travail (2 sur le châssis, 2 sur le panier)
- Interrupteur de direction intégré au joystick de translation
- Refroidisseur huile hydraulique
- Huile hydraulique biodégradable ⁽²⁾
- Kit pour environnement hostile ⁽²⁾: soufflets de cylindre, joints racleurs de flèche et protection du pupitre de commande du panier et au sol
- Kit Deluxe pour environnement hostile ^(2,3): en complément du kit de base, avec protection de couronne d'orientation, goulotte de passage des câbles, cache pour tuyaux et préfiltre à air
- Système de protection anticollision avion ^(1,3): rembourrage en mousse de la nacelle et système de coupure des mouvements
- Module de coupure en cas de dévers
- Track & Trace ⁽⁴⁾ (unité GPS avec géolocalisation machine et informations travaux en cours)
- Protection verrouillable des pupitres de commande
- Kit de remorquage ⁽²⁾
- Plateau à outils
- Structure de Protection de l'Opérateur (OPS)
- Alarme de Protection de l'Opérateur (OPA)
- Système déverrouillage clavier numérique

Alimentation

- Jauges de surveillance moteur ⁽²⁾: pression d'huile, temp & amp
- Générateurs AC (110V/-220V/50Hz, 3000W) ⁽²⁾
- Kit alternateur Deutz à courroie (110V/220V) ⁽³⁾
- Pré-filtre moteur diesel ⁽²⁾
- Silencieux et purificateur d'échappement
- Démarrage à froid
- Préchauffage moteur ⁽³⁾
- Kit raffinerie avec pare étincelles et valve d'arrêt d'urgence électrique ou mécanique

⁽¹⁾ Non disponible sur les paniers triple entrée

⁽²⁾ Option montée en usine uniquement

⁽³⁾ Disponible sur certains modèles uniquement. Contactez votre revendeur Genie pour plus d'informations.

⁽⁴⁾ Abonnement 2 ans compris

France

1 rue Joseph Fourier 28008 Chartres, N° Vert: 0805 110 730 Tel: + 33 (0)2 37 26 09 99 Fax: + 33 (0)2 37 26 09 98 Email AWP-InfoEurope@terex.com

Rendez-vous sur www.genielift.fr/locaux pour obtenir la liste de nos sites.

Pays de fabrication et de distribution

Australie · Brésil · Caraïbes · Amérique Centrale · Chine · France · Allemagne · Italie · Japon · Corée · Mexique · Russie · Asie du Sud-Est · Espagne · Suède · Émirats Arabes Unis · Grande Bretagne · États-Unis

Les caractéristiques des produits et leurs prix sont susceptibles d'être modifiés sans préavis ni engagement. Les photos et/ou schémas qui illustrent cette brochure sont donnés à titre d'exemple. Il est impératif de consulter le manuel de l'opérateur pour toute instruction relative à l'utilisation correcte de cet équipement. Le non respect des instructions figurant dans le manuel de l'opérateur lors de l'utilisation de cet équipement, ou tout autre comportement irresponsable, peuvent entraîner des blessures graves voire mortelles. La seule garantie applicable et servant de référence pour les différents produits Genie est notre garantie contractuelle validée par nos services techniques. Aucune autre garantie orale ou écrite ne sera valable. Les produits et services listés peuvent être des marques déposées, des brevets, ou des noms déposés de Terex Corporation et/ou leurs filiales aux U.S.A. et dans beaucoup d'autres pays. Genie est une marque de commerce déposée de Terex South Dakota, Inc. © 2016 Terex Corporation.

