

# MT 732 / MT 932

CHARIOTS TÉLESCOPIQUES FIXES



# MT 732 / MT 932

2 modèles au choix



## MANITOU UN RÉSEAU MONDIAL

- **1 400 points de vente...**  
présents dans **plus de 120 pays**
- Plus de 2 000 techniciens spécialistes
- Un centre logistique de pièces  
de rechange de 34 000 m<sup>2</sup>
- **Une offre de manutention unique :**
  - Chariots télescopiques
  - Chariots à mâts tout terrain
  - Nacelles électriques et thermiques
  - Chariots embarqués
  - Chariots industriels et semi-industriels
  - Matériel de magasinage...



**MT 732**

7 m / 3.2 T



**MT 932**

9 m / 3.2 T





## MANITOU VOTRE PARTENAIRE MANUTENTION

### Un groupe mondial

Le groupe MANITOU, **référence mondiale de la manutention**, conçoit, assemble et distribue des solutions de manutention dans tous les secteurs d'activité : industrie, construction et agriculture. S'appuyant sur une expérience de plus de 50 ans, MANITOU innove constamment et vous garantit des produits et des services de qualité, toujours adaptés à l'évolution de votre activité.

### Des produits répondant à vos besoins sur les chantiers

Les chariots télescopiques MT 732 / 932 sont de véritables alliés dans votre quête **de simplicité et de productivité**. Ces chariots vous permettent d'effectuer l'ensemble de vos travaux de manutention : placement de palettes, déchargement de camions, chargement ou déchargement de vrac sur parc ou sur chantier. La performance et la maniabilité des chariots télescopiques MANITOU vous permettent d'effectuer tous vos travaux de construction efficacement et en toute sécurité.

### Le partenaire de votre manutention

En choisissant MANITOU, vous pourrez compter sur un chariot opérationnel sur le long terme. Vous bénéficierez ainsi de l'ensemble des services proposés par votre concessionnaire : Service Après-Vente, contrats d'entretien et de maintenance, interventions sur site, solutions de location et de financement personnalisées.

**Avec MANITOU, vous avez la certitude de travailler avec un partenaire solide, spécialiste et passionné !**



# SIMPLICITÉ

## UTILISATION et MAINTENANCE simplifiées

### SIMPLICITÉ D'UTILISATION

Commandes identiques sur les deux modèles (JSM, Tableau de bord, emplacement des boutons).

### 4 roues motrices permanentes

avec **freinage puissant** réparti sur les deux ponts.

### MANIABILITÉ et facilité d'accès aux chantiers

Votre chariot trouve sa place sur les chantiers exigus. Ses 4 roues directrices et son rayon de giration très court favorisent les manœuvres sur les chantiers.

Rayon de giration très court **3.72 m**



### 3 modes de direction



4 roues directrices pour les braquages courts sur les chantiers exigus



2 roues avant motrices pour garantir la sécurité sur route



Marche en crabe pour les approches latérales et les dégagements délicats





### MAINTENANCE simplifiée

- L'ensemble de la maintenance est simplifiée : le moteur, la transmission, l'hydraulique, la cabine, la structure bénéficient de la même conception
- L'accès à tous les filtres et composants est facilité
- Capot moteur renforcé avec fermeture par claquement

**CABINE PANORAMIQUE : VISIBILITÉ 360°**



**ACCÈS RAPIDE ET SÛR**

via une large porte  
et un marche-pied cranté

### ENTRETIEN et DIAGNOSTIC machine

Affichage du diagnostic machine et moteur sur le tableau de bord.



# PRODUCTIVITÉ

■ ■ PERFORMANCE et CONSOMMATION MAÎTRISÉE



Garde au sol importante  
**45 cm**

## PRODUCTIVITÉ et performance de levage

2 hauteurs de levage | 1 capacité nominale | Grande zone de travail avec un déport maximum

**7/9 m**

**3.2 T**

jusqu'à **6,58 m** pour le MT932

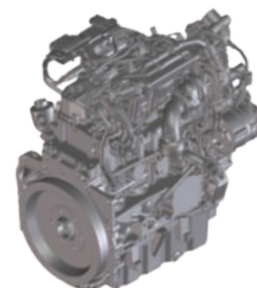
## Transmission à convertisseur de couple

Boîte mécanique 4 vitesses permettant de sélectionner le rapport le plus adapté en fonction de vos besoins de puissance et de l'application souhaitée.



## MOTORISATION performante

Votre chariot télescopique MT est équipé d'un moteur DEUTZ 4 cylindres de 3.6 L sans filtre à particules répondant aux normes Stage IIIB / Tier 4 Interim et développant une puissance de 101 CV.



## PUISSANCE adaptée & consommation maîtrisée

Disponible en option, le système automatique de décolmatage du radiateur, inversant le flux de ventilation quel que soit le régime moteur, permet le refroidissement toujours optimal, notamment dans des environnements poussiéreux...

Ce système de refroidissement gère aussi automatiquement la vitesse de rotation du ventilateur en fonction de la température du moteur.

**Vous réduisez ainsi significativement la consommation de carburant.**

Ce principe minimise votre maintenance et surtout optimise les performances de votre moteur tout en réalisant des économies de temps et de carburant.



# CONFORT DE CONDUITE

## ■ ■ CONFORT et ERGONOMIE de travail

L'ensemble du poste de conduite vous offre un espace de travail agréable et ergonomique avec une visibilité totale sur 360°, toutes les commandes principales sont à portée de main. De nombreux équipements de confort et de sécurité en standard et en option viennent compléter le confort à bord des téléscopiques MT dans vos besoins **au quotidien**.

### Une cabine spacieuse offrant une visibilité totale

Vous manœuvrez en toute sécurité et optimisez vos conditions de travail pour gagner en efficacité et en productivité.





## Tableau de bord et joystick ergonomiques

Le tableau de bord regroupe toutes les informations dont vous avez besoin et permet une lecture facilitée.

**Le monolevier JSM (Joystick Switch and Move)** vous permet de maîtriser en toute sécurité et sans fatigue tous vos mouvements d'une seule main :

- levée et descente de la flèche,
- sortie et rentrée du télescope,
- déversement et cavage du godet,
- mouvements hydrauliques de l'accessoire, mais aussi inversion du sens de la marche.

**Vous gardez toujours une main sur le volant pour un contrôle total de votre chariot télescopique.**



En standard	En option
Cabine complète avec chauffage	Siège tissu mécanique ou pneumatique
JSM (Joystick Switch and Move)	Autoradio CD MP3 avec ou sans kit main libre
Tablier + fourches	Climatisation
Circuit hydraulique en tête de flèche avec coupleurs rapides	Accélérateur manuel
Essuie-glace avant et arrière avec lave glace	Pare-soleil sur pare-brise et hublot de toit
Coupe batterie	Dégivrage électrique vitre arrière
Coupure des mouvements aggravants (conforme EN 15000)	Digicode (antidémarrage)
Eclairage de route complet	Grille de protection pare-brise et phares
Gyrophare	Phares de travail avant (x2) et arrière (x2) et pied de flèche
Avertisseur sonore sur marche arrière / feu de recul	Easy Connect System (E.C.S)
Rétroviseurs extérieurs droit/gauche et arrière cabine	Système de décolmatage automatique des radiateurs
Préfiltre cyclonique	Verrouillage hydraulique de l'accessoire
Crochet d'attelage intégré au contrepoids	Marche forcée accessoire avec régulation de débit

La liste des standards / options peut varier selon les pays.

## Votre chariot MANITOU, un véritable **porte-outils...**

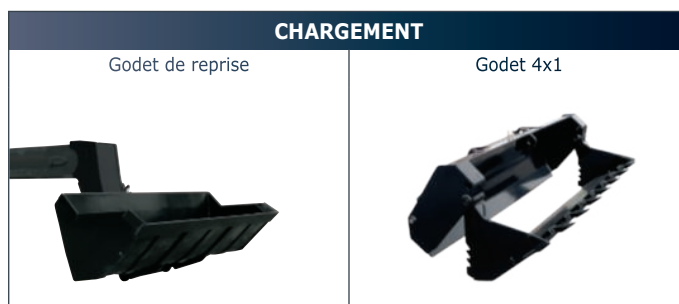
Votre productivité et votre sécurité passent par des accessoires adaptés aux performances de votre chariot. En développant nos machines, nous validons les accessoires qui sauront vous assurer un rendement optimal et un respect des normes en vigueur. Choisir un accessoire MANITOU, le meilleur choix pour votre MT !



Le système d'accrochage d'accessoire MANITOU est universel, facile et simple à utiliser. Vous accrochez / décrochez vos accessoires sans difficulté.

## ...pour une **multitude d'applications**

Les accessoires validés MANITOU permettent de répondre à tous vos besoins de chantier en optimisant le temps de travail et la productivité de votre chariot :











## Un financement sur-mesure pour **préserver votre trésorerie**

Envisagez sereinement l'achat de votre chariot en utilisant les solutions de financement MANITOU\* !

Vous disposez de solutions simples et adaptées à vos besoins et à la saisonnalité. Si vous souhaitez investir rapidement sans pénaliser votre trésorerie, pensez à nous demander une approche personnalisée tenant compte de votre situation.

\* Solutions MANITOU FINANCE disponibles dans certains pays.

## Contrats de maintenance **MANITOU**

2 niveaux de contrats adaptés à vos besoins.

Vous avez l'assurance :

- d'un matériel toujours en état de fonctionnement optimal
- d'une réduction des coûts de réparation grâce à un suivi régulier
- de la conformité des interventions

- Main d'oeuvre
- Déplacement



- Main d'oeuvre
- Déplacement
- Pièces et lubrifiants



## Extension de garantie



Avec **MANIPLUS**, vous pouvez souscrire une extension de garantie de 12 ou 24 mois.

## **EASY** MANAGER

Une solution de gestion de flotte simple et flexible (avec ou sans géolocalisation) pour optimiser le suivi opérationnel de vos machines. **EASY MANAGER** vous apporte :

- une gestion en temps réel des matériels
- un pilotage simple et optimisé de votre activité et du suivi de maintenance
- des fonctions pour maîtriser et sécuriser l'utilisation du matériel



## Pièces de rechange **MANITOU**

En utilisant systématiquement les pièces de rechange d'origine, vous avez l'assurance de préserver durablement les performances de votre machine.

Votre concessionnaire a accès à un stock de plus de 70 000 références, disponibles en moins de 24h pour l'Europe (48h hors Europe).







## ENSEMBLE, REDUISON NOTRE EMPREINTE ECOLOGIQUE

Le secteur de la manutention ne possède pas encore de cycle normalisé pour mesurer la consommation de carburant des machines. Le Groupe MANITOU affiche clairement sa volonté de transparence par la mise en place d'un protocole interne, accessible à tous, qui permet de dévoiler ses propres mesures de consommation (l/h) et les rejets de CO<sub>2</sub> (kg/h). Afin d'apporter la plus grande fiabilité, ces données sont contrôlées et approuvées par un organisme indépendant, l'UTAC\* spécialisé dans l'homologation des véhicules et équipements.

### SOLUTIONS DURABLES

Être LA Référence de la manutention, c'est prendre l'engagement d'innover pour vous proposer des solutions sûres, efficaces et durables pour aujourd'hui & pour demain.

### ENSEMBLE

Le Groupe MANITOU souhaite vous accompagner dans la réduction de consommation afin de réduire votre empreinte carbone.

### TRANSPARENCE

Pour vous informer sur la consommation et les émissions de nos machines, nous avons développé des outils d'information et de sensibilisation (étiquettes produits, simulateur Ipad...).

### UN PROTOCOLE DE TEST

Les mesures de consommation sont effectuées sur quatre activités représentatives d'un chariot télescopique : manutention, chargement de vrac, ralenti et route.



### DONNÉES CERTIFIÉES

Pour valider la démarche du groupe en matière de mesures, nous avons souhaité certifier nos données par un organisme externe reconnu.



Calculez votre consommation  
<http://reduce.MANITOU.com>



\*L'UTAC : L'Union Technique de l'Automobile du motorcycle et du Cycle (UTAC) est le seul Service Technique français notifié auprès de la Commission Européenne et de l'ONU pour l'homologation des véhicules.

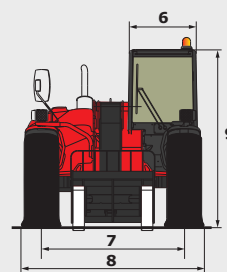
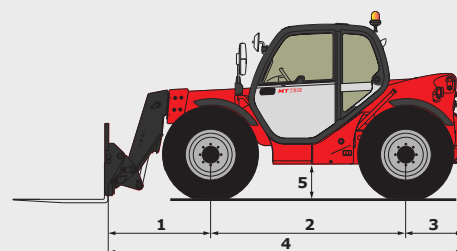
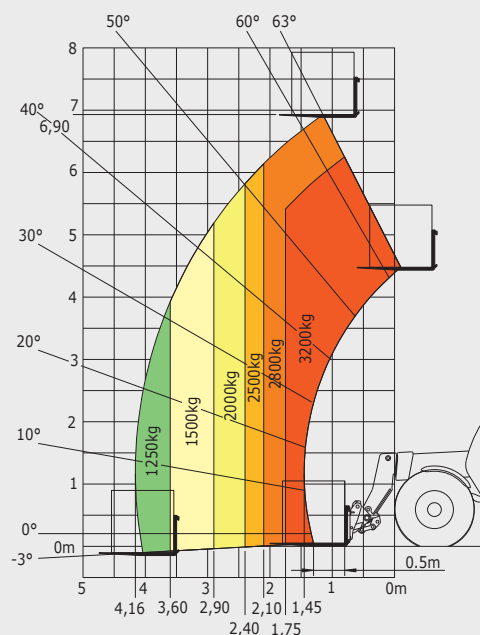
# MT 732

## MT 732

<b>Levage</b>	
Capacité max.	3200 kg
Hauteur de levage max.	6.90 m
Déport max.	4.16 m
Effort d'arrachement avec benne (ISO 8313)	5770 daN
<b>Temps à vide</b>	
Levée	6.8 s
Descente	5.8 s
Sortie télescope	6.8 s
Rentrée télescope	4.7 s
Cavage	3 s
Déversement	2.9 s
<b>Pneumatiques</b>	
400/80-24	
<b>Freinage</b>	
Frein de service	hydraulique multidisques à bain d'huile sur pont avant et arrière
Frein de parking	mécanique multidisques à bain d'huile sur le pont avant
<b>Moteur</b>	
DEUTZ - STAGE 3B	
Type	TCD 3.6 L
Cylindrée	3621 cm <sup>3</sup>
Puissance	101 cv/74,4 kW
Couple max.	410 Nm
Injection	électronique
Refroidissement	eau
Effort de traction en charge	8250 daN
<b>Transmission</b>	
convertisseur de couple	
Inverseur de marche	commande électrohydraulique
Nombre de rapports (avant/arrière)	4/4
Vitesse de déplacement max. (peut varier selon la réglementation applicable)	25 km/h
Mode de direction	4 roues directrices - 3 modes de direction
<b>Commandes</b>	
JSM® Joystick multi-fonction coupure de mouvements aggravants - Norme EN15000	
<b>Hydraulique</b>	
Pompe	à engrenage avec diviseur de débit 104 l/min - 260 bar
<b>Réservoirs</b>	
Huile hydraulique	128 l
Carburant	120 l
<b>Poids à vide (avec fourches)</b>	
7585 kg	
<b>Dimensions</b>	
1. Porte-à-faux AV au tablier	1.44 m
2. Empattement	2.56 m
3. Porte-à-faux AR	0.74 m
4. Longueur hors tout au tablier	4.74 m
5. Garde au sol	0.45 m
6. Largeur hors tout cabine	0.89 m
7. Voie AV	2.05 m
8. Largeur hors tout	2.34 m
9. Hauteur hors tout	2.30 m
Fourches standard (longueur x largeur x épaisseur)	1200 x 125 x 45 mm
Rayon de braquage (ext. roues)	3.72 m
Rotation du tablier (cavage/déversement)	13° / 134°
<b>Bruits et vibrations</b>	
Bruit au poste de conduite (LpA)	78 dB
Bruit à l'environnement (LwA)	106 dB
Vibration sur l'ensemble mains/bras	<2.50 m/s <sup>2</sup>

## Abaques tout-terrain norme EN1459 annexe B

### Machine sur pneus avec fourches





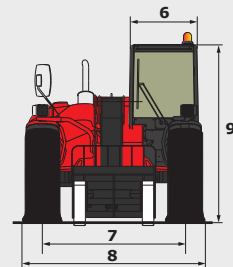
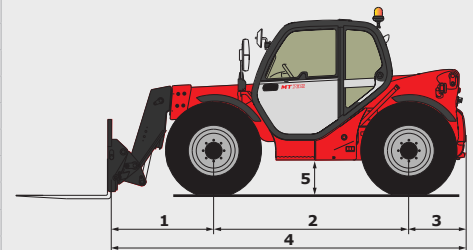
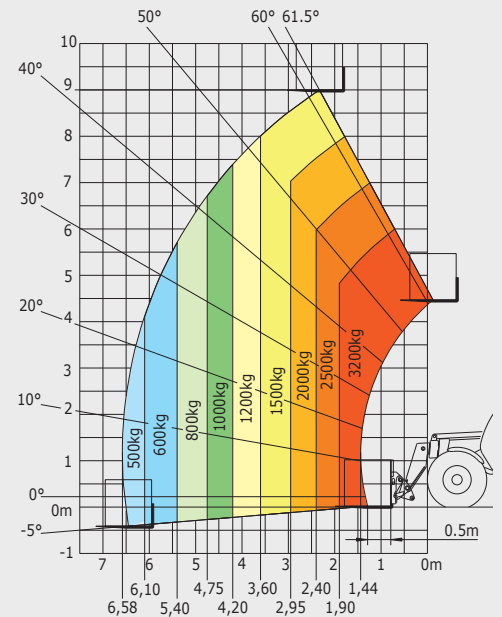
# MT932

## MT 932

<b>Levage</b>	
Capacité max.	3200 kg
Hauteur de levage max.	9 m
Déport max.	6.58 m
Effort d'arrachement avec benne (ISO 8313)	5770 daN
<b>Temps à vide</b>	
Levée	8.0 s
Descente	5.5 s
Sortie télescope	13.3 s
Rentrée télescope	8.3 s
Cavage	3 s
Déversement	2.9 s
<b>Pneumatiques</b>	
400/80-24	
<b>Freinage</b>	
Frein de service	hydraulique multidisques à bain d'huile sur pont avant et arrière
Frein de parking	mécanique multidisques à bain d'huile sur le pont avant
<b>Moteur</b>	
DEUTZ - STAGE 3B	
Type	TCD 3.6 L
Cylindrée	3621 cm <sup>3</sup>
Puissance	101 cv/74,4 kW
Couple max.	410 Nm
Injection	électronique
Refroidissement	eau
Effort de traction en charge	8250 daN
<b>Transmission</b>	
convertisseur de couple	
Inverseur de marche	commande électrohydraulique
Nombre de rapports (avant/arrière)	4/4
Vitesse de déplacement max. (peut varier selon la réglementation applicable)	25 km/h
Mode de direction	4 roues directrices - 3 modes de direction
<b>Commandes</b>	
JSM® Joystick multi-fonction coupure de mouvements aggravants - Norme EN15000	
<b>Hydraulique</b>	
Pompe	à engrenage avec diviseur de débit 104 l/min - 260 bar
<b>Réservoirs</b>	
Huile hydraulique	128 l
Carburant	120 l
<b>Poids à vide (avec fourches)</b>	
7980 kg	
<b>Dimensions</b>	
1. Porte-à-faux AV au tablier	1.37 m
2. Empattement	2.56 m
3. Porte-à-faux AR	0.74 m
4. Longueur hors tout au tablier	4.68 m
5. Garde au sol	0.45 m
6. Largeur hors tout cabine	0.89 m
7. Voie AV	2.05 m
8. Largeur hors tout	2.34 m
9. Hauteur hors tout	2.30 m
Fourches standard (longueur x largeur x épaisseur)	1200 x 125 x 45 mm
Rayon de braquage (ext. roues)	3.72 m
Rotation du tablier (cavage/déversement)	13° / 134°
<b>Bruits et vibrations</b>	
Bruit au poste de conduite (LpA)	78 dB
Bruit à l'environnement (LwA)	106 dB
Vibration sur l'ensemble mains/bras	<2.50 m/s <sup>2</sup>

## Abaques tout-terrain norme EN1459 annexe B

### Machine sur pneus avec fourches



Cette publication présente le descriptif des versions et possibilités de configuration des produits Manitou qui peuvent différer en équipement. Les équipements présentés dans cette brochure peuvent être de série, en option, ou non disponibles suivant les versions. Manitou se réserve le droit, à tout moment et sans préavis, de modifier les spécifications décrites et représentées. Les spécifications portées n'engagent pas le constructeur. Pour plus de détails, contactez votre concessionnaire Manitou. Document non contractuel. Présentation des produits non contractuelle. Liste des spécifications non exhaustive. Les logos ainsi que l'identité visuelle de l'entreprise sont la propriété de Manitou et ne peuvent être utilisés sans autorisation. Tous droits réservés. Les photos et schémas contenus dans la présente brochure ne sont fournis qu'à des fins de consultation et à titre indicatif.

MANITOU BP SA - Société anonyme à conseil d'administration - Capital social : 39 547 824 euros - 857 802 508 RCS Nantes



Votre concessionnaire **MANITOU** :



Siège social :  
B.P. 249 - 430 rue de l'Aubinière - 44158 Ancenis Cedex - France  
Tél. : 00 33 (0)2 40 09 10 11 - Fax : 00 33 (0)2 40 83 36 88  
[www.manitou.com](http://www.manitou.com)