

MAGNI
TELESCOPIC HANDLERS

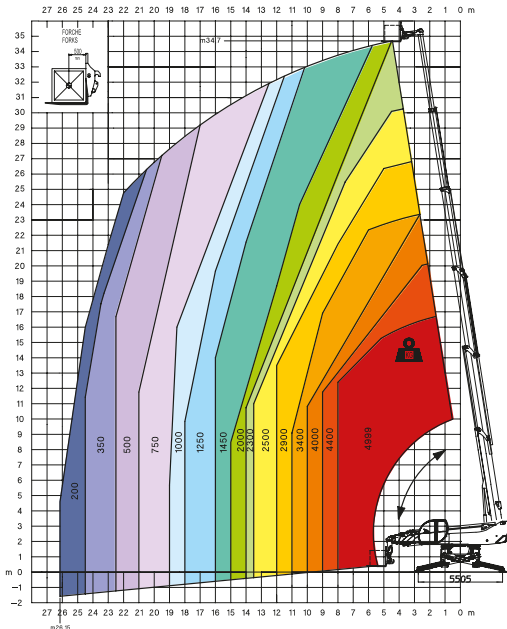


tracce.com

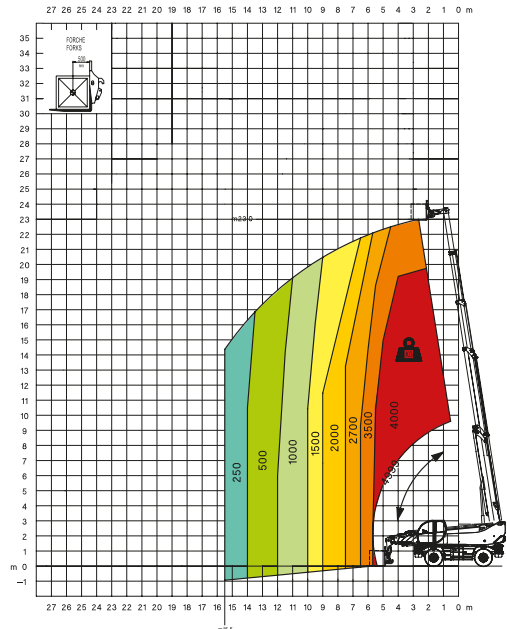
REV06

RTH5.35S

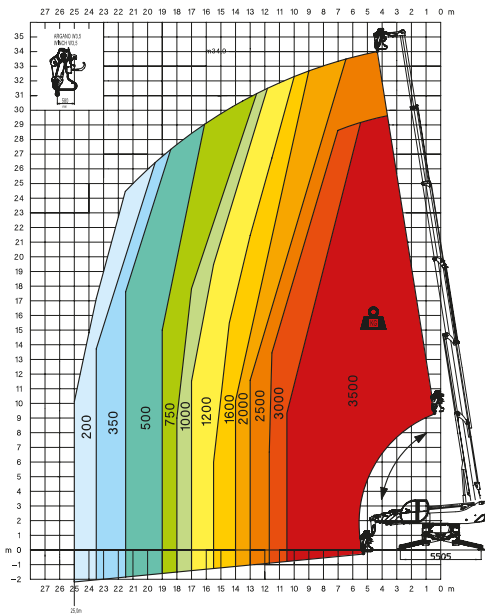
Abaque de charge sur stabilisateurs déployés en rotation avec fourches



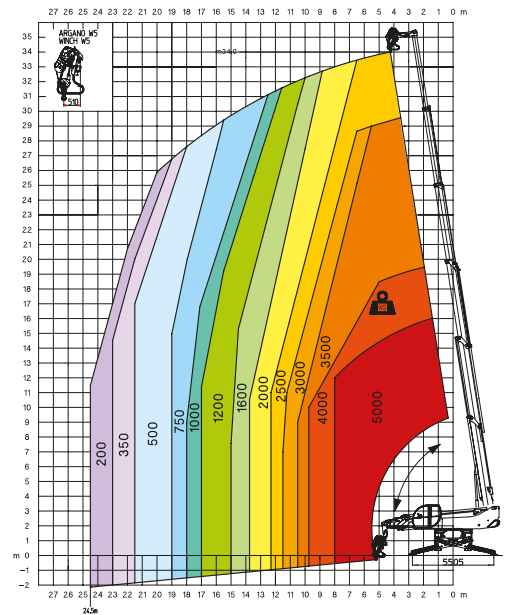
Abaque de charge frontale sur pneus avec fourches



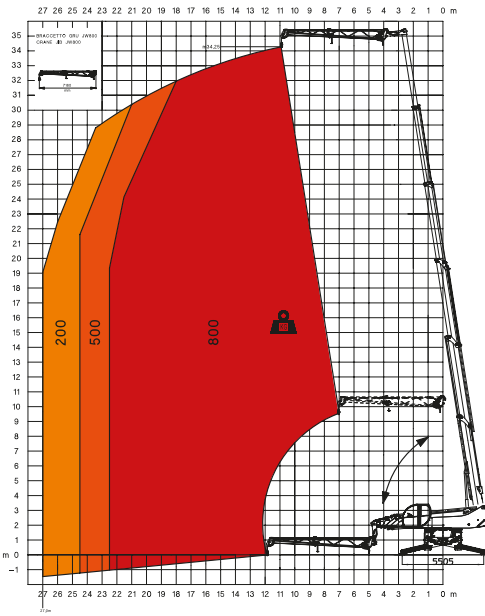
W 3,5
crochet 3,5 tonnes



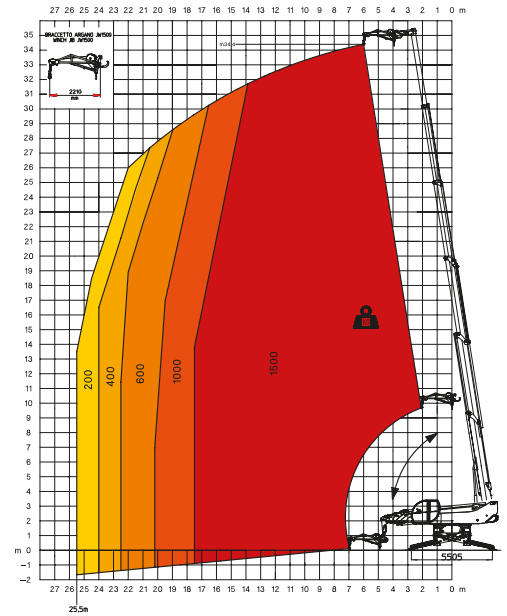
W 5
crochet 5 tonnes



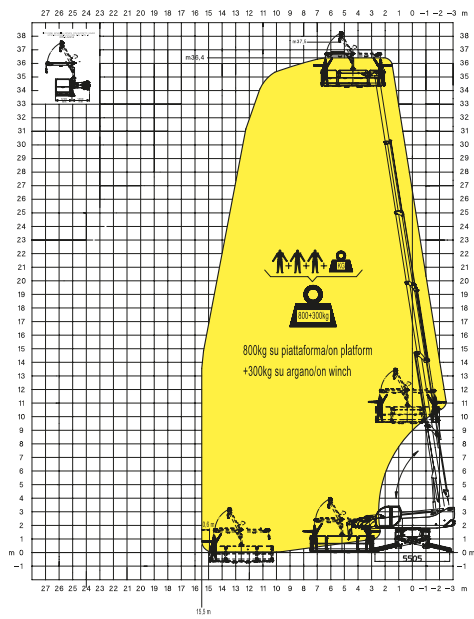
JW 800
potence avec treuil 800



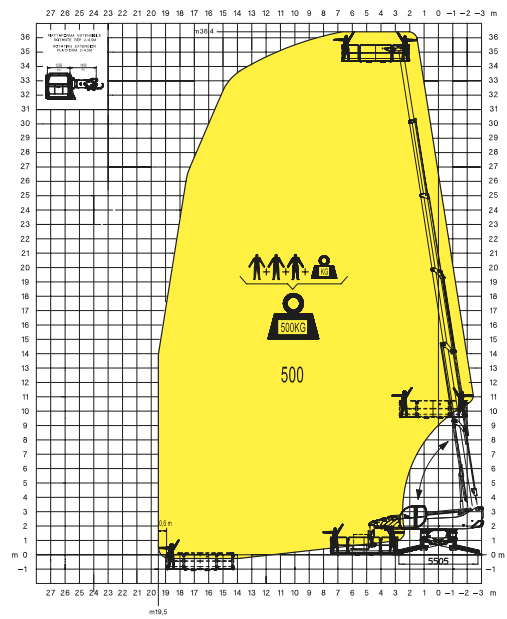
JW 1500
potence avec treuil 1.500



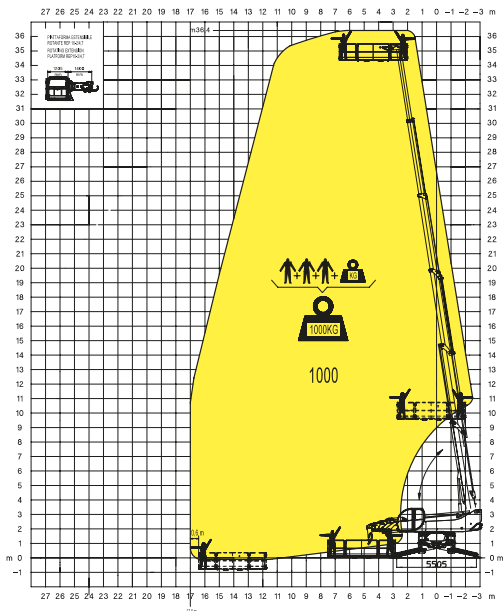
REP 8.2-4,7 W0,3
Nacelle 4,7m 800kg avec treuil 300kg



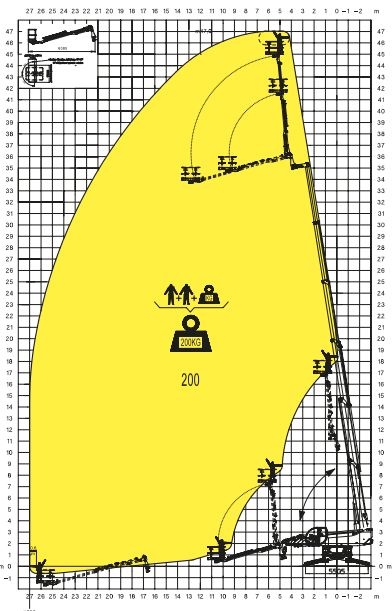
REP 2-4,5
nacelle estensibile rotativa 500kg



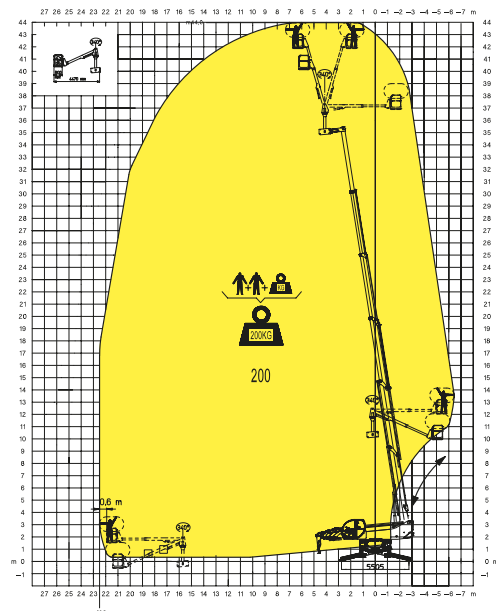
REP 10.2-4,7
nacelle estensibile rotativa 1000kg



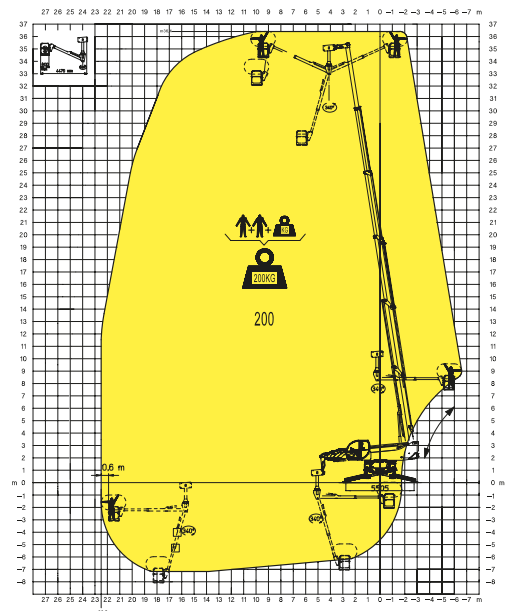
TP 2.10
Piattaforma telescopica TP 2.10



TP O-U
nacelle telescopica pivotante positif-negatif avec rotation 340°



TP O-U
nacelle telescopica pivotante positif-negatif avec rotation 340°



MACHINE	Chariot télescopique rotatif	RTH 5.35S	
	Capacité de levage maximale	4.999 kg (CDG 500 mm)	
	Hauteur de levage maximale	34,70 m	
MOTEUR - MERCEDES	Modèle	Mercedes OM 934 LA Stage IV	Mercedes OM 924 LA Stage 3A
	Puissance nominale	170 kW - 231 cv à 2.200 t/min	145 kW - 196 cv à 2.200 t/min
	Couple maxi	900 Nm à 1.200-1.600 t/min	705 Nm à 1.200-1.600 t/min
	Cylindrée	5,13 l	4,8 l
	Cylindres	4 en ligne	4 en ligne
	Injection	Diesel à injection directe turbocompressé	
	Refroidissement	Eau – intercooler	
TRANSMISSION	Type	Hydrostatique	
	Modèle	Bosch – Rexroth	
	Pression maximale	500 bar	
	Cylindrées	Pompe à cylindrée variable contrôlée électroniquement. Moteur à cylindrée variable	
	Boîte de vitesse	Boîte à 2 rapports avant et arrière	
ESSIEUX ET FREINS	Type	Essieux avec réductions épicycloïdales	
	Essieu arrière	Oscillant, braquant avec blocage hydraulique automatique	
	Essieu avant	Oscillant, braquant avec correcteur de dévers +/- 10°	
	Frein de service	Multidisque à bain d'huile sur chaque essieu	
	Frein de stationnement	Hydraulique de type négatif	
	Dimensions des pneus	445/65 R 22,5	
PERFORMANCES	Vitesse de déplacement maxi	40 km/h	
	Effort de traction maximale au crochet	125 kN	
	Pente franchissable	43%	
	Rayon de giration (à l'extérieur des fourches)	7.000 mm	
POIDS	Totale à vide	23.870 kg	
	Essieu avant à vide (flèche rétracté et baissée)	11.970 kg	
	Essieu arrière à vide (flèche rétracté et baissée)	11.900 kg	
CAPACITÉ RÉSERVOIRS ET CIRCUITS	Carburant	280 l	280 l
	AdBlue	40 l	n.a.
	Huile hydraulique	250 l	250 l
	Huile moteur	20,5 l	16 l
	Système de refroidissement	36 l	36 l
CIRCUIT HYDRAULIQUE	Pression maxi	350 bar	
	Système	Load sensing	
	Pompe hydraulique	Bosch Rexroth – Cylindrée variable	
	Distributeur pour mouvements flèche et tourelle	Danfoss – Electroproportional valve SIL2	
	Distributeur pour stabilisateurs	Bosch Rexroth – Electro-hydraulics controls	
	Commandes	2 joystick Danfoss with two shafts with dead man safety device Management with CAN bus technology	
NORMES DE CONFORMITÉ	EN 13849 : concernant la sécurité de toutes les commandes de la machine EN 13000 : concernant la norme des grues hydrauliques EN 280 : concernant la norme des plateformes élévatrices FOPS / ROPS 97/68/CE : concernant les normes d'émissions des moteurs		

