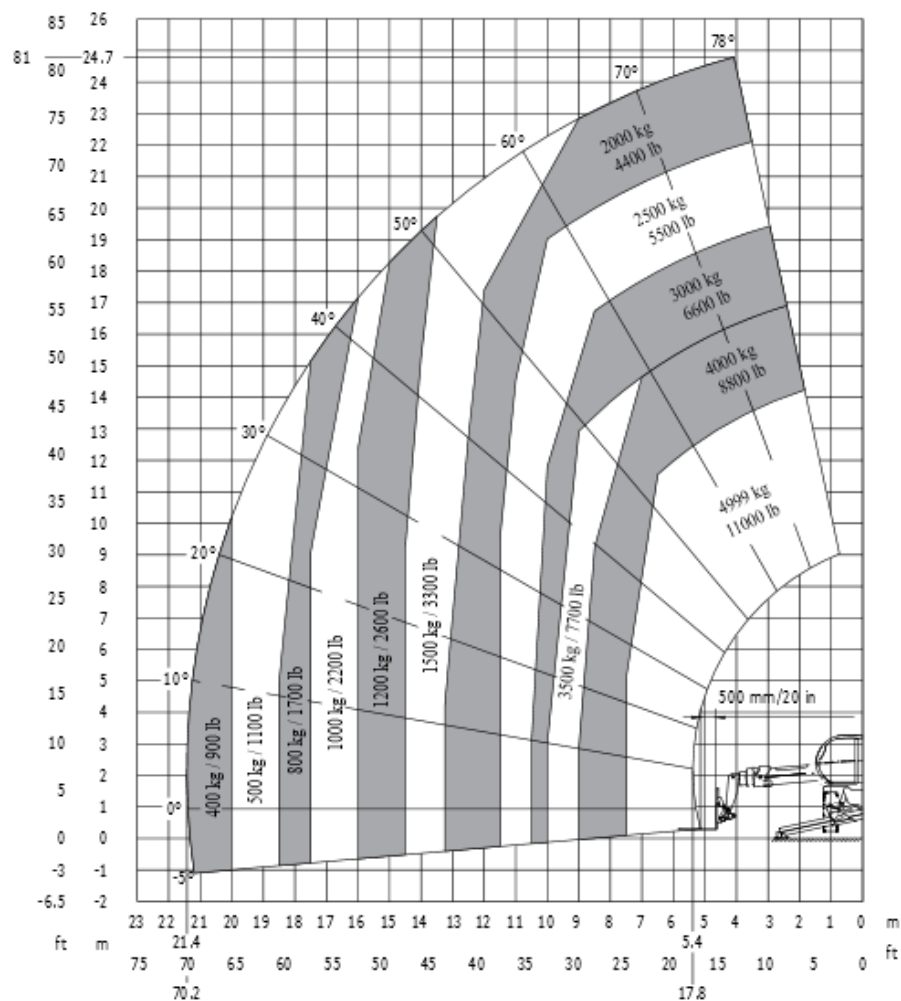


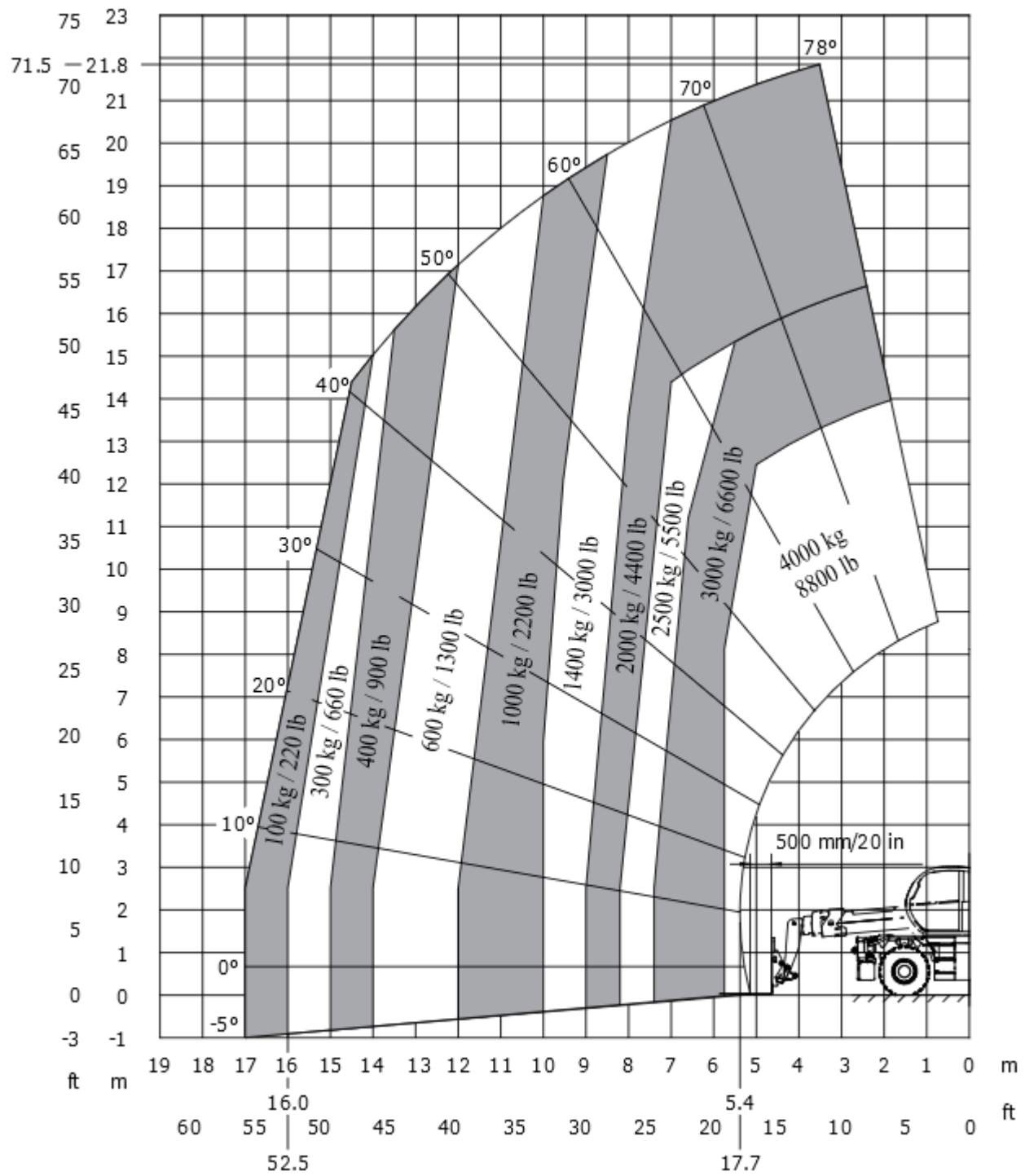
Chariots TéléscoPIques Rotatifs **MRT 2250 Privilege Plus**



Abaque de charge (EN1459-B) avec stabilisateurs :



Abaque de charge (EN1459-B) :



Performances

Hauteur de levage	24.7 m	81'0"
Capacité de levage	4999 kg	11020.91 lb
Déport maximal	21.4 m	70'3"
Vitesse de déplacement	40 kmh	24.85 mph

Dimensions

Longueur (jusqu'au talon des fourches)	7.84 m	25'9"
Longueur totale (fourches incluses)	9.035 m	29'8"
Largeur	2.49 m	8'2"
Largeur totale (stabilisateurs déployés)	5.55 m	18'3"
Hauteur	3.05 m	10'0"
Poids (à vide)	18900 kg	41667.37 lb
Rayon de giration	4.88 m	16'0"
Garde au sol	0.35 m	1'2"

Moteur / Batterie

Energie	Diesel	
Marque moteur	Mercedes	
Stage	Stage IV / Tier IV Final	
Type	OM 934 E4-5	
Puissance	158 ch	156 hp
Puissance	115 KW	
Couple max. @ Rotation	675 Nm @ 1500 tr/min	
Nombre de cylindres		4
Cylindrée totale	5130 cm3	313 in3
Injection	Directe	
Refroidissement	par eau	
Tension	24 V	
Ampérage	120 Ah	
Type de Transmission	Hydrostatique	

Hydraulique

Débit	115 l/min	
Pression	275 bars	
Volume du réservoir d'huile hydraulique	225 l	59.44 gal

Autres Spécifications

Pneus standards	Gonflables		
Nombre de roues (avant/arrière)		02-févr	
Nombre de roues motrices (avant/arrière)			02-févr
Nombre de roues directrices (avant/arrière)			02-févr
Dimensions des pneus (avant)	445/65 R22.5		
Dimensions des pneus (arrière)	445/65 R22.5		
Bruit au poste de conduite	77.4 dB		
Bruit à l'environnement	107 dB		
Vibrations sur l'ensemble mains/bras	2.5 m/s		