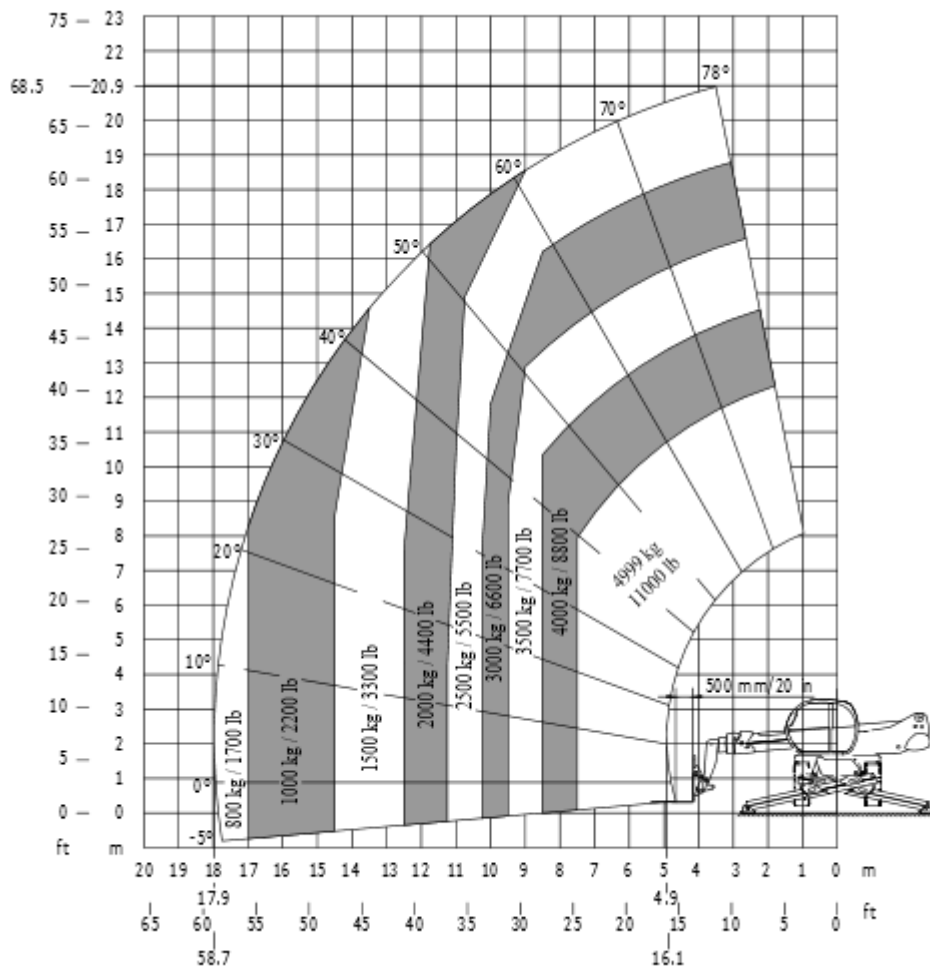


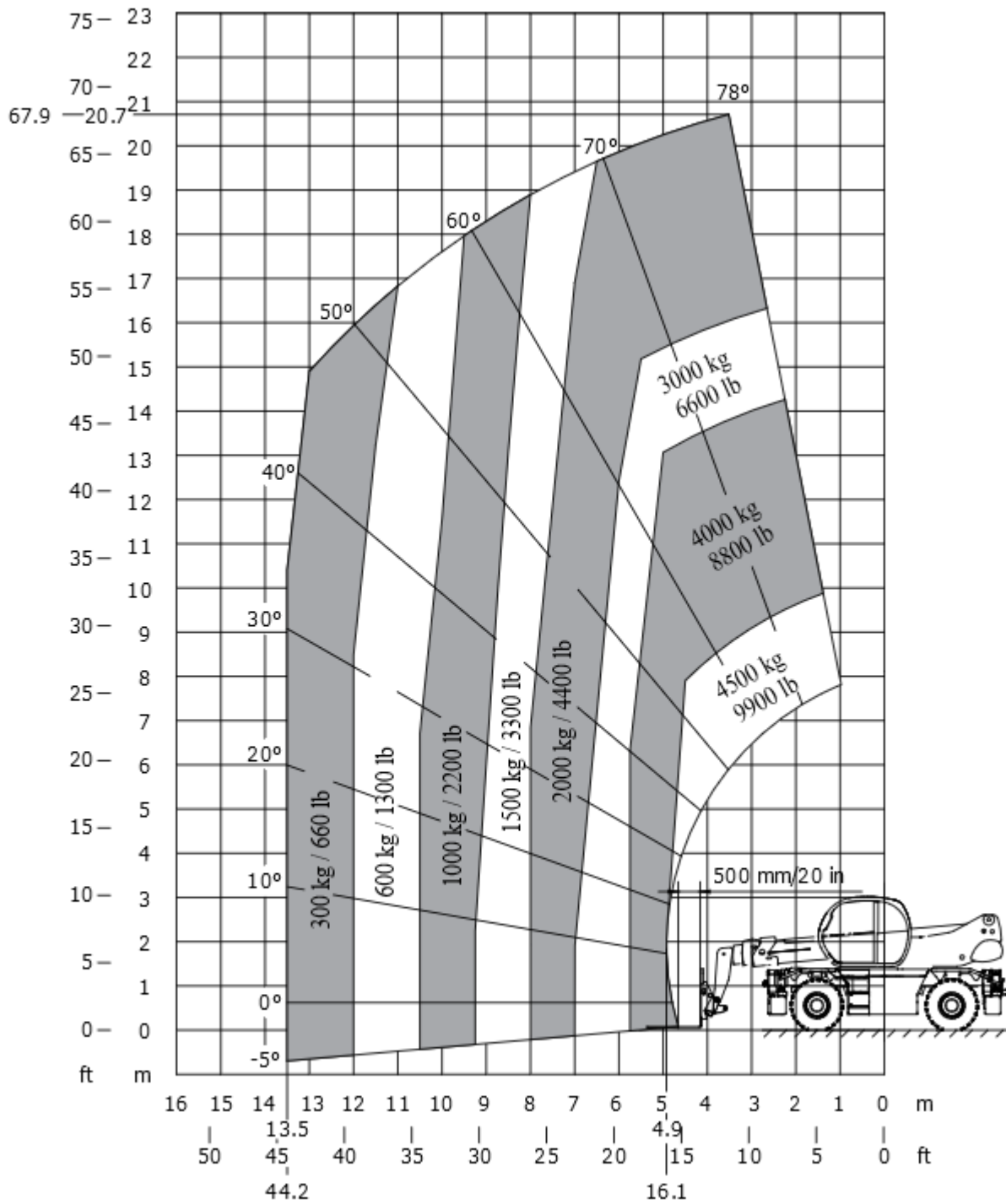
## Chariots TéléscoPIques Rotatifs MRT 2150 Privilege Plus



Abaque de charge (EN1459-B) avec stabilisateurs :



Abaque de charge (EN1459-B) :



## Performances

Hauteur de levage	20.9 m	68'7"
Capacité de levage	4999 kg	10998 lb
Déport maximal	17.9 m	58'9"
Vitesse de déplacement	40 kmh	24.85 mph

## Dimensions

Longueur (jusqu'au talon des fourches)	6.87 m	22'6"
Longueur totale (fourches incluses)	8.07 m	26'6"
Largeur	2.49 m	8'2"
Largeur totale (stabilisateurs déployés)	5.55 m	18'3"
Hauteur	3.05 m	10'0"
Poids (à vide)	17930 kg	39528 lb
Rayon de giration	4.88 m	16'0"
Garde au sol	0.35 m	1'2"

## Moteur / Batterie

Energie	Diesel	
Marque moteur	Mercedes	
Stage	Stage IV / Tier IV Final	
Type	OM 934 E4-5	
Puissance	158 ch	156 hp
Puissance	115 KW	
Couple max. @ Rotation	675 Nm @ 1500 tr/min	
Nombre de cylindres		4
Cylindrée totale	5130 cm3	313 in3
Injection	Directe	
Refroidissement	par eau	
Tension	24 V	
Ampérage	120 Ah	
Type de Transmission	Hydrostatique	

## Hydraulique

Débit	115 l/min	
Pression	275 bars	
Volume du réservoir d'huile hydraulique	225 l	59.44 gal

## Autres Spécifications

Pneus standards	Gonflables
Nombre de roues (avant/arrière)	2/2
Nombre de roues motrices (avant/arrière)	2/2
Nombre de roues directrices (avant/arrière)	2/2
Dimensions des pneus (avant)	445 / 65 R22.5
Dimensions des pneus (arrière)	445 / 65 R22.5
Bruit au poste de conduite	77.4 dB
Bruit à l'environnement	107 dB
Vibrations sur l'ensemble mains/bras	2.5 m/s