

Spécifications

LE30T



PUISSANCE

Hauteur de travail, max.	30,00 m
Hauteur de la plateforme, max.	28,00 m
Déport avec 200 kg	14,00 m
Déport avec 80 kg	18,70 m
Charge Panier, max.	200 kg
Bras de la nacelle, mobile	180 °
Panier rotatif	180 °
Plage de rotation, max.	450°
Inclinaison max. du sol pour l'appui	16,7 °/30,0%
Châssis réglable en hauteur et largeur	22/17 cm
Pente franchissable, max.	16,7 °/30,0%
Angle d'attaque	16,7 °/30,0%
Vitesse de marche	3,0 km/h

DIMENSIONS

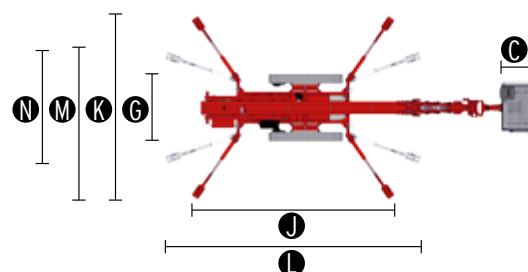
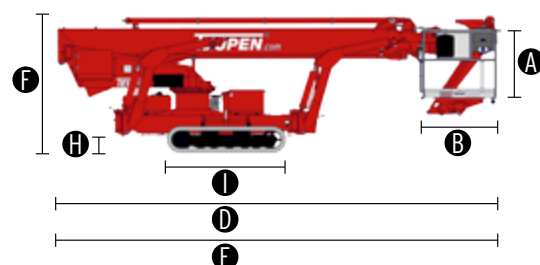
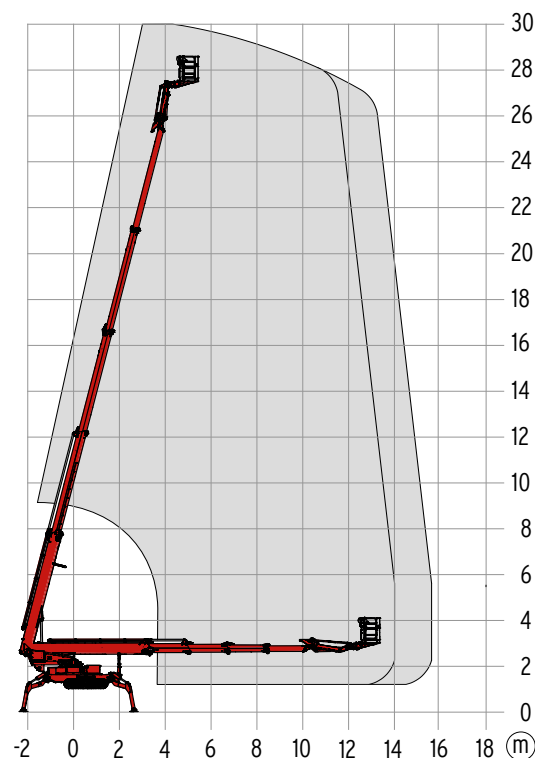
Panier (hauteur) (A)	1,10 m
Panier (longueur) (B)	1,20 m
Panier (largeur) (C)	0,80 m
Longueur (D)	7,20 m
Longueur sans panier (E)	7,20 m
Hauteur (F)	1,98 m
Largeur hors tout, min. (G)	1,58 m
Garde au sol, max. (H)	0,27 m
Chenille (longueur x largeur) (I)	1,92 x 0,25 m
Surface d'appui large (longueur) (J)	5,30 m
Surface d'appui large (largeur) (K)	4,75 m
Surface d'appui d'un côté étroit (longueur) (L)	6,64 m
Surface d'appui d'un côté étroit (largeur) (M)	3,95 m
Surface d'appui des deux côtés étroit (largeur) (N)	2,99 m
Disque d'appui (longueur x largeur)	0,31 m x 0,22 m

POIDS

Poids total*	4300 kg
Charge utile en position de transport	3,70 kN/m ²
Charge utile en position de travail	2,00 kN/m ²
Charge ponctuelle sous le disque d'appui, max.	26,00 kN

ENTRAÎNEMENT

Entraînement standard	
■ Moteur électrique	(230 V, 12,9 A, 2,2 kW)
■ Moteur à combustion (diesel)	Kubota D 902 (16,1kW/21,9 PS)
Types d'entraînement optionnels:	
■ Entraînement par batterie	80 V
Volume du réservoir (moteur diesel)	40,0 l



NORMES

2006/42/EG-Maschinenrichtlinie
(Harmonisierte Norm EN280:2001 + A2:2009); 2004/108/EC (EMC)
2000/14/EC (Geräuschemission-Außen)

*Le poids et les dimensions peuvent varier selon les options et les accessoires.

Équipement



SYSTÈME D'ENTRAÎNEMENT

- Puissant système d'entraînement à chenilles avec système de freinage hydraulique
- Manœuvre précise grâce à une télécommande radio sensible
- Chenille blanche en caoutchouc, non marquante, avec profilé disposé spécialement pour une adhérence optimale
- Système d'entraînement à chenilles hydrauliquement réglable en hauteur et en largeur

APPUI

- Appui rapide entièrement hydraulique avec mécanisme de stabilisation et contrôle de mise en place
- Système d'appui variable avec appui étroit unilatéral ou bilatéral

SYSTÈME DE PLATEFORME

- Flèche télescopique avec profilés pliés spéciaux en acier à résistance élevée
- Toutes les fonctions peuvent être commandées au moyen de la télécommande radio
- Commande électrique proportionnelle à réglage continu avec guidage auto-explicatif de l'utilisateur
- Pupitre de commande robuste et verrouillable avec niveau de commande et d'affichage intégré
- Panier à guidage parallèle avec mise à niveau électrohydraulique
- Panier pivotant à 180° pour plus de flexibilité
- Dispositif de pivotement couronne de pivotement, engrenage à vis sans fin et moteur hydraulique
- Système de changement de nacelle
- Fonction Coming Home

ENTRAÎNEMENT

- Entraînement électrique (230 V, 12,9 A, 2,2 kW)
- Moteur diesel Kubota D902 (16,1kW/21,9 PS)
- Dispositif de démarrage/arrêt du moteur à combustion directement depuis la nacelle

PRODUCTIVITÉ, SÉCURITÉ, QUALITÉ

- Prise de au panier (230 V/16A)
- Peinture de qualité RAL 3020 (rouge)
- Évacuation de secours hydraulique via la pompe manuelle
- Panier enfichable, points d'élingage pour sangles et plateau à outils
- Coffret verrouillable pour la télécommande radio
- Transport d'énergie protégé à l'intérieur pour la commande la nacelle
- Installation hydraulique remplie d'huile biodégradable en série
- Clapets antiretour hydrauliquement déblocables directement sur les vérins hydrauliques
- Limiteurs de pression pour la protection du système hydraulique
- Le réservoir hydraulique, la commande d'urgence et les lignes de raccordement sont montés avec une protection
- Compteur d'heures de service
- Technique de régulation Fuzzy IV

OPTIONS*

- Entraînement par batteries 80 V, chargeur et voyant de contrôle inclus
Pas combinable avec le moteur diesel
- Entraînement électrique étendu 230 V/50 HZ
Adaptation optimale de la pompe électrique aux différents modes de fonctionnement
- Peinture spéciale monochrome selon couleurs RAL
(sauf peinture métallisée, couleurs fluorescentes et couleurs spéciales)
- Peinture spéciale bicolore selon couleurs RAL
(sauf peinture métallisée, couleurs fluorescentes et couleurs spéciales)

ACCESSOIRES*

- Sangle
- Plaque de pose (2000 x 800 x 15 mm)
- Plaques coulissantes en plastique (850 x 340 x 30 mm)
- Revêtement de protection des chenilles en polypropylène tissé de qualité
- Caches de tige de piston, vérins d'appui
- Évacuation de secours électrique
Pas combinable avec l'entraînement par batteries
- Pack bois, composé de :
Cache, boîtier de commande du système électronique
Cache, vérin télescopique
Caches de tige de piston, vérins d'appui
- Coupure de hauteur pour plateforme de travail avec 2 points de commutation
- Sollicitation automatique et contrôle du verrouillage de l'échelle de la nacelle
- Panier, support pour nacelle inclus (900 x 800 mm)

CHÂSSIS AUXILIAIRE

- Châssis auxiliaire pour camion Mitsubishi Canter (7,5 t)
Poids à vide du châssis auxiliaire (450 kg)
- Châssis auxiliaire pour camion Mercedes Atego (10,0 t)
Poids à vide du châssis auxiliaire (450 kg)
- Châssis auxiliaire pour camion Mercedes Atego (12,0 t)
Poids à vide du châssis auxiliaire (460 kg)

COORDONNÉES

TEUPEN Maschinenbau GmbH

Marie-Curie-Str.13
48599 Gronau
Germany

Phone +49 2562 8161-0
Fax +49 2562 8161-888
E-mail mail@teupen.com



2017-A_fr_FR

*Le poids et les dimensions peuvent varier selon les options et les accessoires.

Teupen se réserve le droit d'améliorer constamment ses produits. Sous réserve d'erreurs et de modifications du produit, les photos et schémas ne servent qu'à des fins d'illustration. Pour une utilisation correcte de nos produits, il est impératif de consulter la notice de conduite. Une utilisation non conforme aux directives pourrait entraîner des blessures graves, voire mortelles. Teupen se réserve le droit de modifier ses équipements. Seules les conditions de garantie écrites sont retenues. Teupen n'accorde pas d'autres extensions de garantie que celles stipulées par écrit. « Teupen », « LEO Series » et « Access redefined » sont des marques déposées de Teupen Maschinenbau GmbH aux États Unis et dans de nombreux autres pays. © 2016 Teupen Maschinenbau GmbH.