





Présentation de la dernière mini-grue MAEDA à flèche articulée. La MK3053C-CE est la version diesel/biénergie équipée d'un moteur diesel puissant et fiable (C-CE) et d'un moteur électrique (CE). Il s'agit d'une grue à radiocommande entièrement proportionnelle avec une flèche télescopique pentagonale à 5 sections entièrement automatique. Elle dispose également d'une deuxième flèche télescopique à angles négatifs à 3 sections entièrement automatique.

Les réglages multiples, progressifs et automatiques des stabilisateurs, ainsi que l'écartement variable des chenilles, permettent à cette grue de se démarquer de toute autre grue comparable dans ce segment.

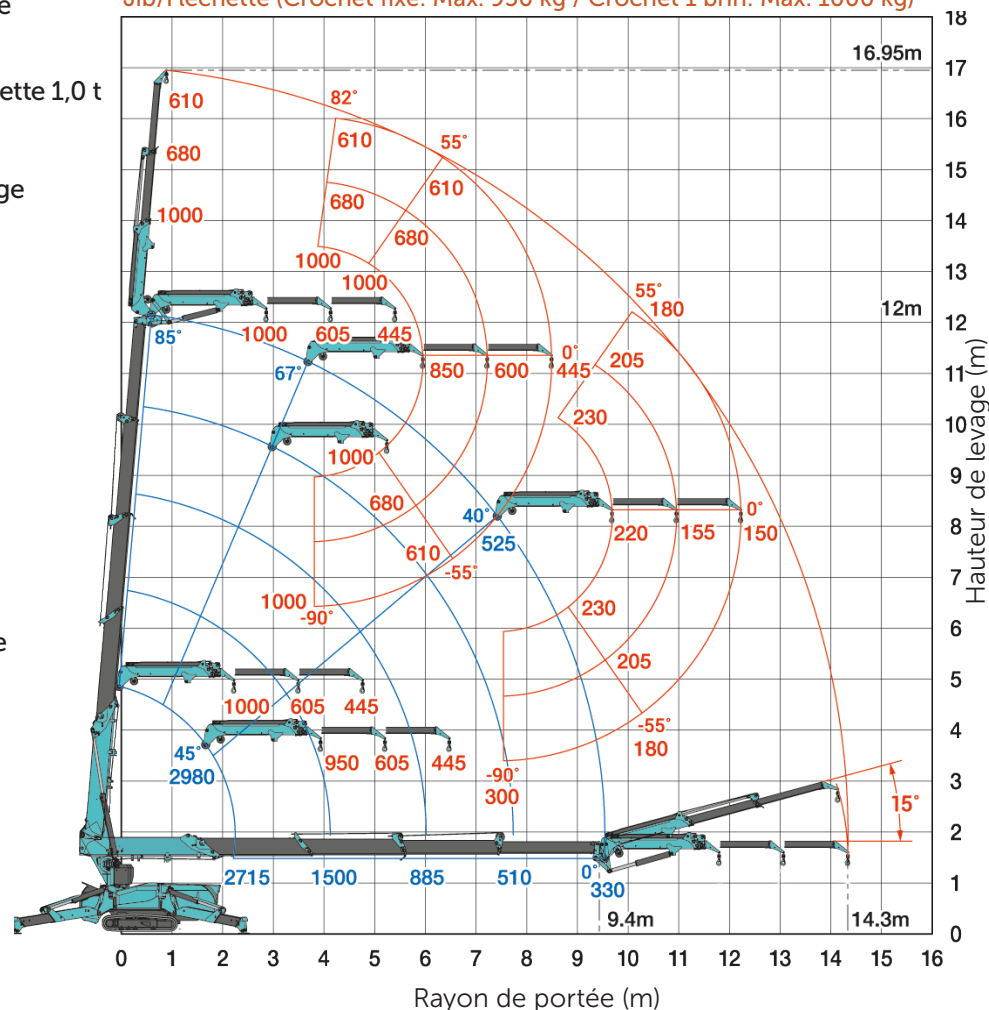
La MK3053C-CE reste suffisamment étroite pour passer à travers une porte standard tout en offrant une capacité de levage de 2,98 t et une hauteur de levage de 16,95 m.

- Capacité de levage maximale de la flèche principale 2,98 t
- Capacité de levage maximale de la fléchette 1,0 t
- Hauteur de levage maximale de 16,95 m
- Stabilisateurs automatiques à multi-calage
- Écran 7 pouces
- Flèche à angle négatif (détachable)
- Radiocommande entièrement proportionnelle
- Limitations programmables de la courbe de travail.
- Contrôleur d'État de Charge (CEC) programmable avec boîte noire.
- Alarme d'inclinaison
- Treuil intégré dans la tourelle de la flèche
- Mouflle 4 brins

### Courbe de travail Stabilisateurs en position maximum

Flèche principale (4 brins)

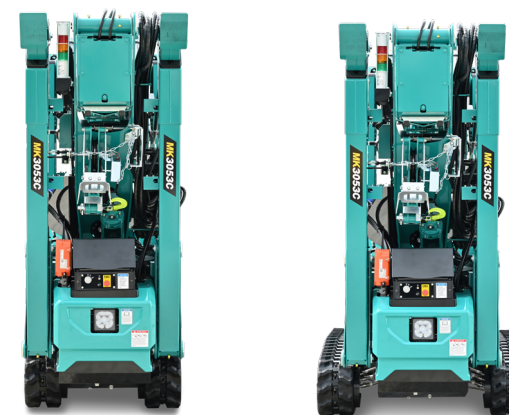
Jib/Fléchette (Crochet fixe: Max. 950 kg / Crochet 1 brin: Max. 1000 kg)



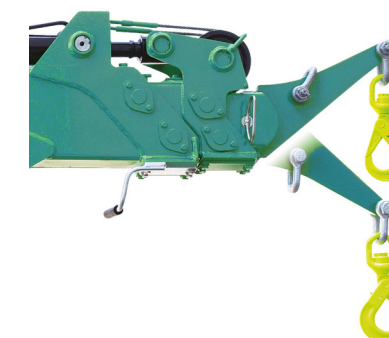
Ce tableau de plage de travail montre la charge nominale totale, y compris la déflexion de la flèche.



- Radiocommande entièrement proportionnelle



- Écartement variable des chenilles



- Potence à 2 positions angulaires

### Dimensions

