

Nacelles articulées

CE 2006/42/EC, 2004/108/EC, 2000/14/EC

Genie® Z[®]-33/18

Spécifications

Modèles	Z-33/18
Hauteur de travail max. ⁽¹⁾	12 m
Hauteur plancher max.	10 m
Portée horizontale max.	5,57 m
Hauteur d'articulation max.	4,28 m
A Longueur panier	0,76 m
B Largeur panier	1,17 m
C Hauteur – repliée	1,98 m
D Longueur – position de transport	4,17 m
E Largeur	1,50 m
F Empattement	1,90 m
G Garde au sol – centre machine	0,15 m

Productivité

Capacité de charge max. sans restriction	200 kg
Longueur du pendulaire	—
Rotation de la tourelle	400°
Déport arrière de la tourelle	0 cm
Vitesse de translation – position de transport ⁽²⁾	5,2 km/h
Aptitude en pente – position de transport ⁽²⁾	30%
Dévers admissible (longitudinal/transversal)	2,5°- 4,5° / 4,5°
Rayon de braquage – intérieur/extérieur	1,9 m
Pneus (robustes, non marquants)	56×23×43 cm

Alimentation

Alimentation	48V DC (8×6V 350Ah)
Systèmes d'entraînement	48V 3-Phase AC
Alimentation auxiliaire	24V DC
Volume du réservoir hydraulique	20,8 L

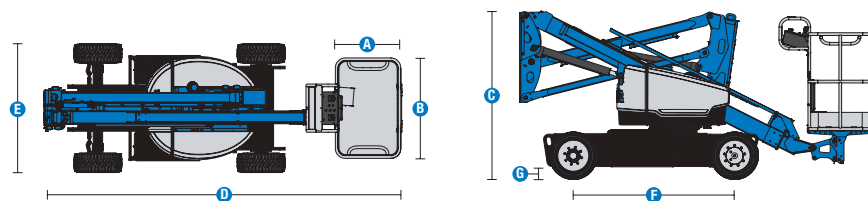
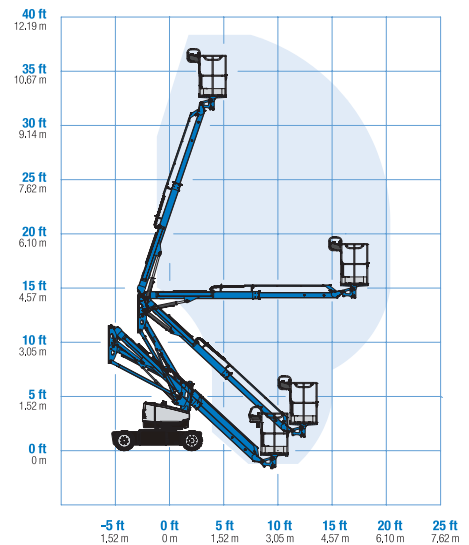
Poids ⁽³⁾ et charge au sol ⁽⁴⁾

Poids	3 671 kg
Charge maximale du pneu	483 kPa
Pression au sol occupé (pneus)	9,72 kPa

Émissions sonores et niveau de vibration

Niveau de pression acoustique (au sol)	< 70 dBA
Niveau de pression acoustique (au panier)	< 70 dBA
Vibrations	2,5 m/s ²

Courbe de travail Z-33/18



- (1) Hauteur de travail = Hauteur de plancher + 2 m. L'équivalent en unités de mesure impériale ajoutent 6 pieds à la hauteur de plancher.
- (2) L'aptitude indique la capacité à gravir des pentes et peut changer en fonction des options et de la configuration de la machine. Se référer au Manuel de l'Opérateur pour le degré des pentes autorisé.
- (3) Le poids de la machine se réfère à la configuration standard et peut varier en fonction des options et des normes des pays où la machine est livrée.
- (4) Les informations relatives à la charge au sol sont approximatives et peuvent varier en fonction des options et des configurations des machines. Elles ne doivent être utilisées qu'avec des conditions de sécurité adéquates.

Nacelles articulées

CE 2006/42/EC, 2004/108/EC, 2000/14/EC

Genie® Z®-33/18

SKU: Modèles Standards Disponibles

- **Z3300001CE0003:** Z-33/18, alimentation DC, 110V, 2WD
- **Z3300001CE0001:** Z-33/18, alimentation DC, 220V, 2WD

* Configuration personnalisée

Options Disponibles		S	S+	Bt0
Alimentation	Batteries FLA standard	✓	✓	✓
	Coupure à basse tension (LVI) avec indicateur de charge de la batterie (BCI)	✓	✓	✓
Panier	Panier en aluminium 1,17m	✓	✓	✓
	Pré-câblage dans le panier avec disjoncteur différentiel		✓	
	Ligne d'air comprimé jusqu'au panier			○
	Protection pupitre de commandes		○	○
	Kit de Projecteurs : 2 x chassis (translation), 2 x plateforme (travail)			○
	Coupure des mouvements de mise à niveau du panier		○	○
	Alimentation AC dans le panier	✓	✓	✓
	Système de validation de la translation	✓	✓	✓
	Klaxon	✓	✓	✓
	Pupitre de commande LCD	✓	✓	✓
	Alarme de contact Lift Guard	✓	✓	✓
	Capteur de surcharge	✓	✓	✓
	Commandes proportionnelles	✓	✓	✓
	Panier avec mise à niveau automatique	✓	✓	✓
	Kit Alarmes : feux à éclats, alarmes de descente, dévers et déplacement	✓	✓	✓
Chassis	Lift Connect solution télématique	✓	✓	✓
	Lift Connect avec Access Manager - mise à niveau		○	○
	Huile hydraulique biodégradable Eco32			○
	Pneus non marquants multi-fonctions			○
	Pneus non marquants à bandage plein	✓	✓	✓
	Module de coupure de l'élévation du bras en cas de dévers (programme)		○	○
	Module de coupure de la translation en cas de dévers	✓	✓	✓
	Desserrage électrique des freins	✓	✓	✓
	Compteur d'heures	✓	✓	✓
	Diagnostic embarqué	✓	✓	✓
	Système de translation AC des roues avant (moteurs asynchrones étanches)	✓	✓	✓

- S Configuration standard
- S+ Configuration standard avec options
- Bt0 Configuration personnalisée
- ✓ Caractéristiques standard
- Options



Châssis compact



Rotation de la tourelle
400°



Faible charge au sol



Accessoires de marque Genie⁽¹⁾

- Outils de productivité Lift Tools
- Système télématique Lift Connect
- Outil de diagnostic Tech Pro Link

(1) Autres accessoires disponibles via les Pièces Genie.

Les caractéristiques des produits et leurs prix sont susceptibles d'être modifiés sans préavis ni engagement. Les photos et/ou schémas qui illustrent cette brochure sont donnés à titre d'exemple. Il est impératif de consulter le manuel de l'opérateur pour toute instruction relative à l'utilisation correcte de cet équipement. Le non respect des instructions figurant dans le manuel de l'opérateur lors de l'utilisation de cet équipement, ou tout autre comportement irresponsable, peuvent entraîner des blessures graves voire mortelles. La seule garantie applicable et servant de référence pour les différents produits est notre garantie contractuelle validée par nos services techniques. Aucune autre garantie orale ou écrite ne sera valable. Les produits et services listés peuvent être des marques déposées, des brevets, ou des noms déposés de Terex Corporation et/ou leurs filiales aux U.S.A. et dans beaucoup d'autres pays. Terex, Genie, Quality By Design, Xtra Capacity, Lift Power, Lift Guard, Lift Tools, Lift Connect et Tech Pro Link sont des marques appartenant à Terex Corporation ou à ses filiales.

08/22