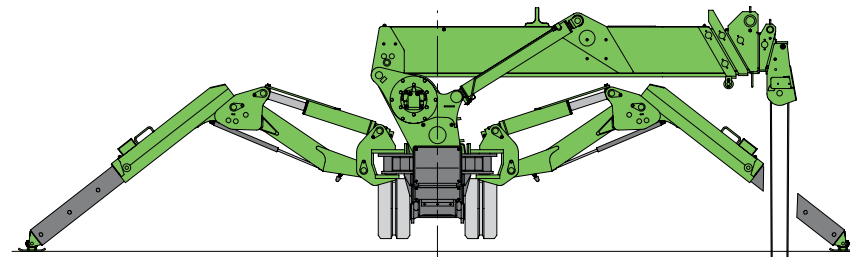


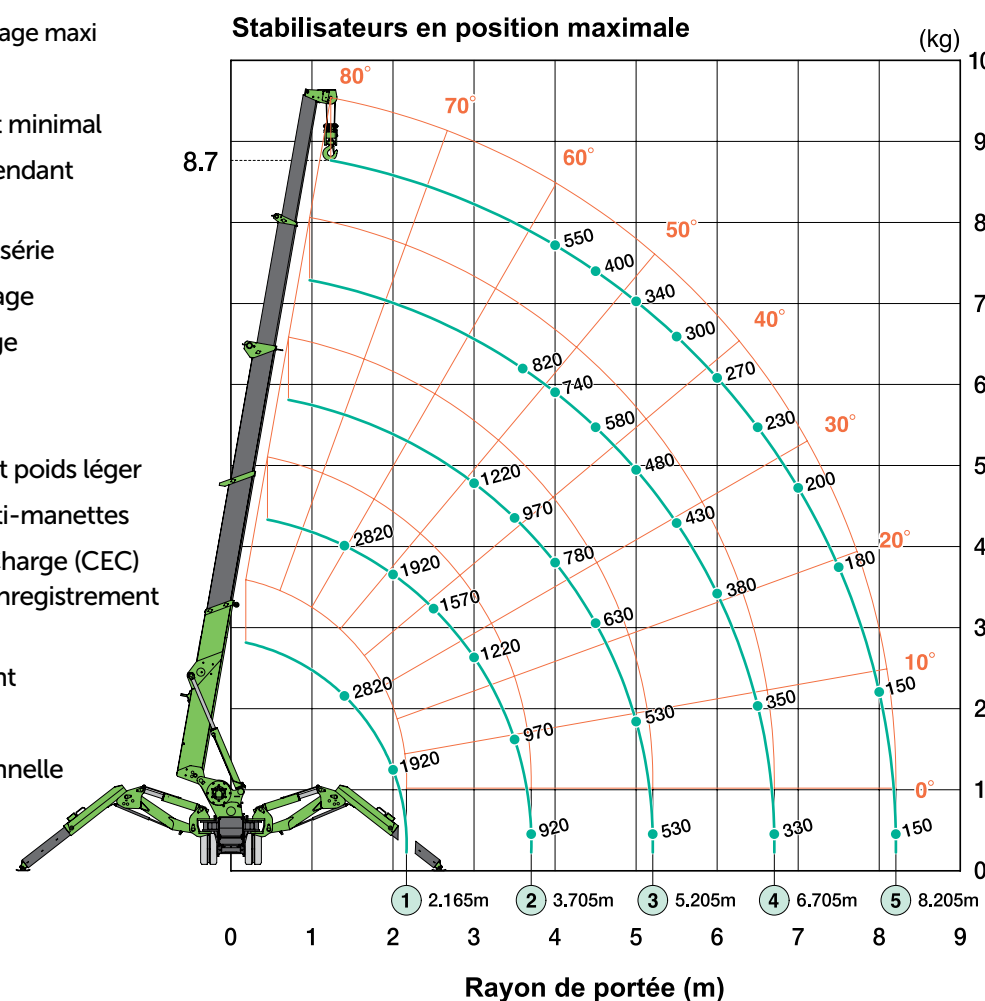
Offrant la capacité, la fiabilité et la flexibilité requises par les opérateurs les plus exigeants, la nouvelle MAEDA MC285CB-3 s'appuie sur l'héritage réussi du modèle MC285C-3. Equipée d'une batterie lithium-ion performante de la marque TOSHIBA, elle offre un fonctionnement en zéro émission tout en préservant la vitesse d'opération et la capacité de levage du modèle de base.

La grue peut travailler toute la journée si elle est mise en charge pendant les opérations. En plus, l'opération reste possible pendant le chargement ce qui facilite son application et réduit l'immobilisation de la grue au strict minimum. Bienvenue dans le monde de levage écologique.



Économisez de l'énergie avec les deux modes ECO.

- 2,82 tonnes de capacité de levage
- Deux brins 20,2 m
- 8,7 m de hauteur de levage maxi
- Batterie Lithium-ion
- Temps de chargement minimal
- Opération continue pendant le chargement
- Chenilles blanches de série
- Stabilisation multi-calage
- Système de verrouillage grutage/stabilisation
- Ecran digital 7 pouces
- Faible niveau sonore et poids léger
- Radiocommande multi-manettes
- Contrôleur d'Etat de Charge (CEC) programmable avec enregistrement de données
- Alarme de basculement
- Moufle 4 ou 2 brins
- Potence 850 kg optionnelle
- Garantie 2 ans

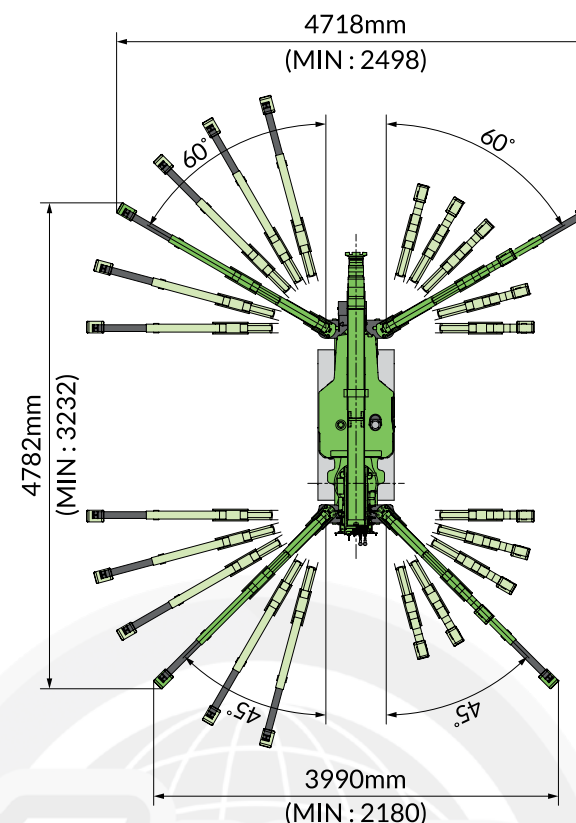


Quatre brins
10.1m

Deux brins
20.2m

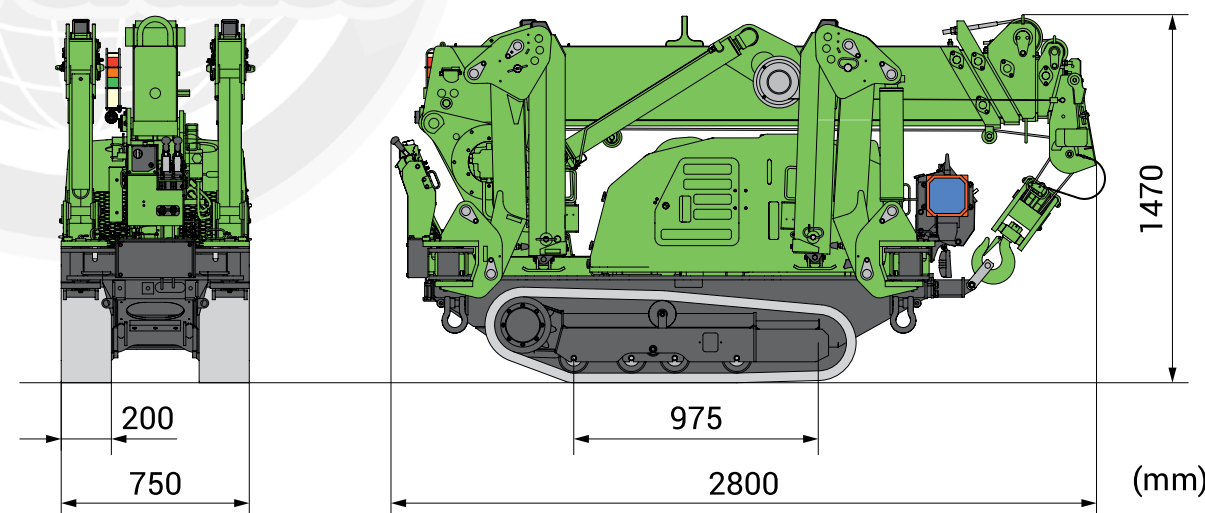
Un brin
40.4m

Surface de stabilisation



- Position multi-calage surveillée par le Contrôleur d'Etat de Charge (CEC)

Dimensions (mm)



Charge nominale totale avec stabilisateurs en position maximum

Flèche (1)		Flèche (2)		Flèche (3)		Flèche (4)	
Rayon de portée (m)	Charge nominale totale (kg)	Rayon de portée (m)	Charge nominale totale (kg)	Rayon de portée (m)	Charge nominale totale (kg)	Rayon de portée (m)	Charge nominale totale (kg)
< 1.4	2820	< 3.0	1220	< 3.6	820	< 4.0	550
1.5	2520	3.5	970	4.0	740	4.5	400
2.0	1920	4.0	780	4.5	580	5.0	340
2.5	1570	4.5	630	5.0	480	5.5	300
3.0	1220	5.0	530	5.5	430	6.0	270
3.5	970	5.205	530	6.0	380	6.5	230
3.705	920			6.5	350	7.0	200
				6.705	330	7.5	180
						8.0	150
						8.205	150

Charge nominale totale avec stabilisateurs dans n'importe quelle autre position

Flèche (1)		Flèche (2)		Flèche (3)		Flèche (4)	
Rayon de portée (m)	Charge nominale totale (kg)	Rayon de portée (m)	Charge nominale totale (kg)	Rayon de portée (m)	Charge nominale totale (kg)	Rayon de portée (m)	Charge nominale totale (kg)
< 1.5	1720	< 3.0	510	< 3.6	400	< 4.0	330
2.0	1070	3.5	410	4.0	330	4.5	280
2.5	630	4.0	330	4.5	280	5.0	230
3.0	520	4.5	280	5.0	230	5.5	180
3.5	390	5.0	200	5.5	180	6.0	160
3.705	350	5.205	200	6.0	160	6.5	130
				6.5	130	7.0	100
				6.705	120	7.5	80
						8.0	70
						8.205	60

- Lors de l'utilisation des moufles 2 brins ou 1 brin, utilisez l'abaque de charge du moufle 4 brins ci-dessus, toutefois en plafonnant les valeurs maximales à 1 410 kg (2 brins) et 710 kg (1 brin) respectivement.