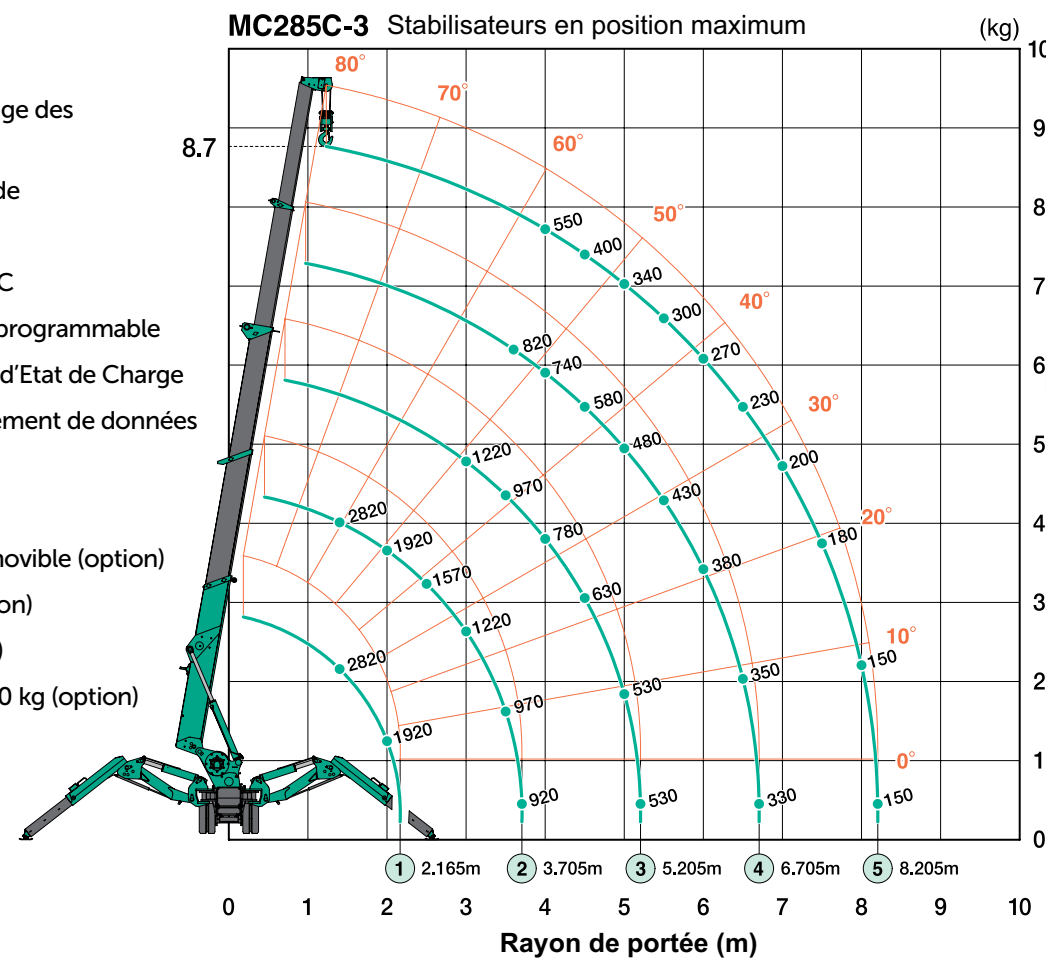


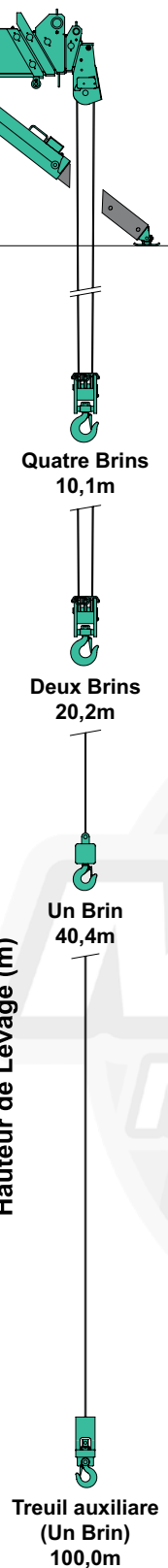


La MC285C-3 rend notre modèle de mini-grue le plus populaire encore plus polyvalent. Le système de stabilisateurs à plusieurs positions est surveillé par le Contrôleur d'Etat de Charge (CEC), ce qui permet aux opérateurs de régler les stabilisateurs dans différentes positions tout en soulevant une charge en fonction de la charge totale nominale maximale entre stabilisateurs entièrement déployés. Les nouvelles caractéristiques du modèle MC285C-3 comprennent également un limiteur de rotation programmable, un nouvel écran 7 pouces, une radiocommande HBC et un moteur électrique amovible. Le moteur diesel Yanmar répond aux exigences des nouvelles normes d'émission de gaz de la norme européenne Niveau V, qui sont applicables à partir de janvier 2019.

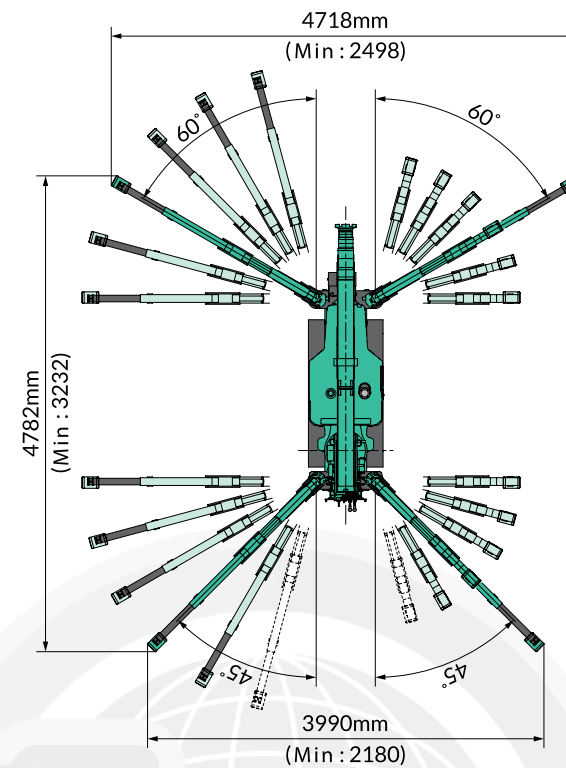
- 2,82 tonnes de capacité de levage
- 8,7 m de hauteur de levage maxi
- Positions multiples des stabilisateurs
- Système de verrouillage des stabilisateurs
- Nouvel écran digital de 7 pouces (18 cm)
- Radiocommande HBC
- Enveloppe de travail programmable
- Nouveau Contrôleur d'Etat de Charge (CEC) avec enregistrement de données
- Alarme de dévers
- Mouflé 4 ou 2 brins
- Moteur électrique amovible (option)
- Potence 850 kg (option)
- Mouflé 1 brin (option)
- Treuil auxiliaire de 900 kg (option)
- Garantie 2 ans



Le diagramme de portée montre la charge nominale totale, déformation de la flèche incluse.

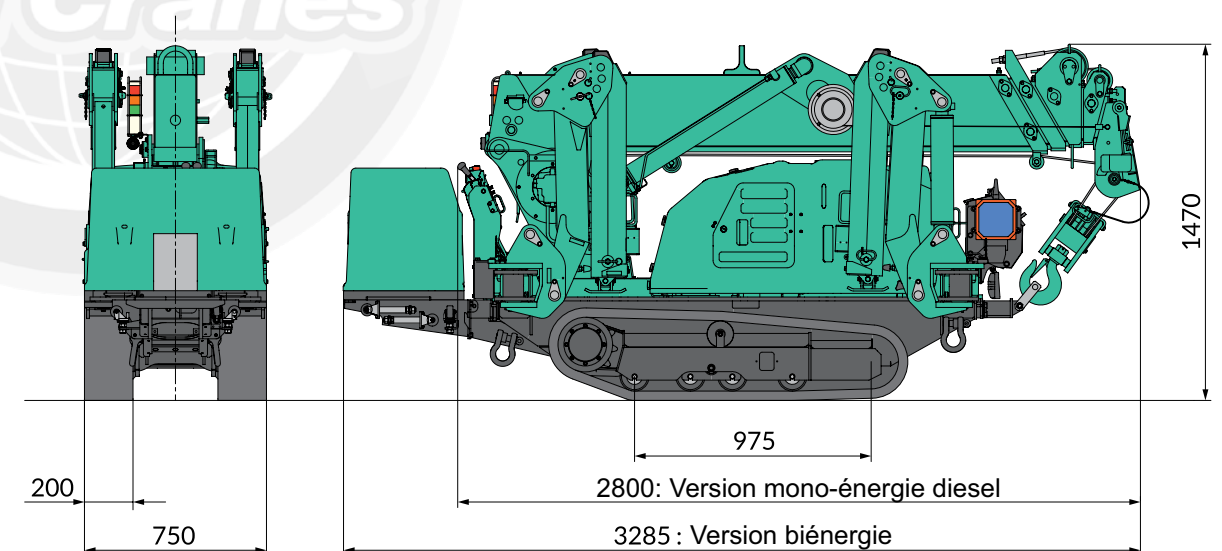


## Surface de stabilisation



- Position multiple des stabilisateurs surveillé par le Contrôleur d'Etat de Charge (CEC)

## Dimensions (mm)



Charge nominale totale avec stabilisateurs en position maximum							
Flèche 1		Flèche 2		Flèche 3		Flèche 4	
Rayon de portée (m)	Charge nominale totale (kg)	Rayon de portée (m)	Charge nominale totale (kg)	Rayon de portée (m)	Charge nominale totale (kg)	Rayon de portée (m)	Charge nominale totale (kg)
< 1.4	2820	< 3.0	1220	< 3.6	820	< 4.0	550
1.5	2520	3.5	970	4.0	740	4.5	400
2.0	1920	4.0	780	4.5	580	5.0	340
2.5	1570	4.5	630	5.0	480	5.5	300
3.0	1220	5.0	530	5.5	430	6.0	270
3.5	970	5.205	530	6.0	380	6.5	230
3.705	920			6.5	350	7.0	200
				6.705	330	7.5	180
						8.0	150
						8.205	150

Charge nominale totale avec stabilisateurs dans n'importe quelle autre position							
Flèche 1		Flèche 2		Flèche 3		Flèche 4	
Rayon de portée (m)	Charge nominale totale (kg)	Rayon de portée (m)	Charge nominale totale (kg)	Rayon de portée (m)	Charge nominale totale (kg)	Rayon de portée (m)	Charge nominale totale (kg)
< 1.5	1720	< 3.0	510	< 3.6	400	< 4.0	330
2.0	1070	3.5	410	4.0	330	4.5	280
2.5	630	4.0	330	4.5	280	5.0	230
3.0	520	4.5	280	5.0	230	5.5	180
3.5	430	5.0	230	5.5	180	6.0	160
3.705	350	5.205	200	6.0	160	6.5	150
				6.5	150	7.0	100
				6.705	140	7.5	80
						8.0	70
						8.205	60

- Lors de l'utilisation des moufles 2 brins ou 1 brin, utilisez l'abaque de charge du moufle 4 brins ci-dessus, toutefois en plafonnant les valeurs maximales à 1410 kg (2 brins) et 710 kg (1 brin) respectivement.