

Bras articulés automoteurs

Z[®]-34/22 DC & Bi-Energy

Spécifications

Modèles	Z-34/22 DC	Z-34/22 Bi-Energy
Dimensions		
Hauteur de travail* (max.)	12,52 m	12,52 m
Hauteur plancher (max.)	10,52 m	10,52 m
Portée horizontale max.	6,78 m	6,78 m
Hauteur d'articulation max.	4,57 m	4,57 m
A Longueur panier	0,76 m	0,76 m
B Largeur du panier	1,42 m	1,42 m
C Hauteur – repliée	2,00 m	2,00 m
D Longueur – repliée	5,64 m	5,64 m
E Hauteur de stockage	2,26 m	2,26 m
F Longueur de stockage	4,08 m	4,08 m
G Largeur	1,73 m	1,73 m
H Empattement	1,88 m	1,88 m
I Garde au sol – centre machine	0,15 m	0,15 m

Productivité

Capacité de charge	227 kg	227 kg
Rotation du panier	180°	180°
Débattement vertical du panier	139°	139°
Rotation de la tourelle	355° non continue	355° non continue
Déport arrière de la tourelle	Zéro	Zéro
Vitesse de translation – repliée	6,4 km/h	6,4 km/h
Vitesse de translation – déployée**	1,1 km/h	1,1 km/h
Aptitude en pente - repliée***	30%	30%
Rayon de braquage – intérieur	1,75 m	1,75 m
Rayon de braquage – extérieur	4 m	4 m
Contrôles	24V DC proportionnels	24V DC proportionnels
Pneus - gonflés mousse	23x37 cm	23x37 cm

Alimentation

Alimentation	48V DC (huit batteries 6 V Capacité 315 Ah)	48V DC (huit batteries 6 V capacité 315 Ah) avec moteur Kubota 9,9 kW diesel Tier IV monté sur génératrice
Unité d'alimentation auxiliaire	24V DC	24V DC
Capacité du réservoir hydraulique	15,1 L	15,1 L
Capacité du réservoir de carburant	—	35,2 L

Émissions sonores et niveau de vibration

Niveau de pression acoustique (au sol)	<70 dBA	<70 dBA
Niveau de pression acoustique (au panier)	<70 dBA	<70 dBA
Vibration	<2,5 m/s ²	<2,5 m/s ²

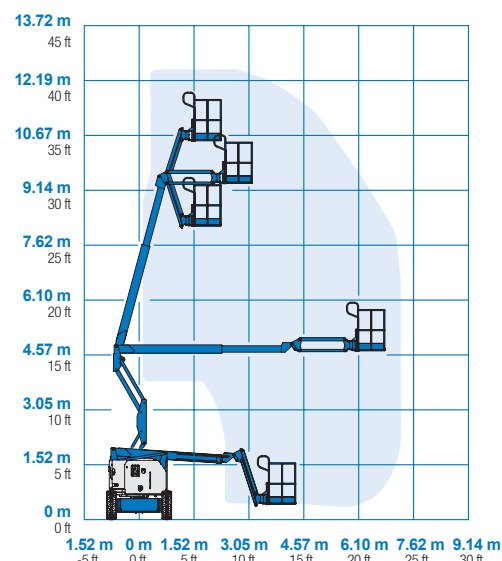
Poids****

	5 179 kg	5 632 kg
--	----------	----------

Conformité aux normes

Directive UE : 2006/42/CE - Machines (refonte EN280); 2004/108/CE (CEM); 2006/95/EC (LVD); 2000/14/CE (niveau sonore extérieur)

Courbe de travail Z-34/22 DC/Bi

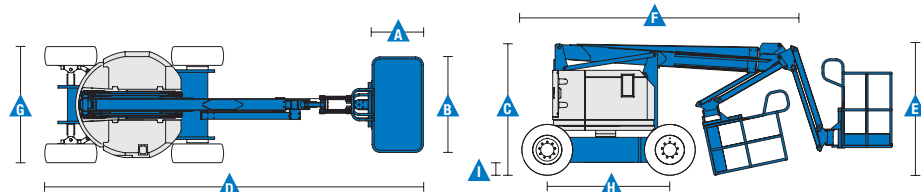


* Hauteur de travail = Hauteur de plancher + 2 m.

** En position déployée, la nacelle a été conçue pour rouler sur surfaces planes et fermes.

*** L'aptitude indique la capacité à gravir des pentes. Se référer au Manuel de l'Opérateur pour le degré des pentes autorisé.

**** Le poids varie en fonction des options et des normes des pays où la machine est livrée.

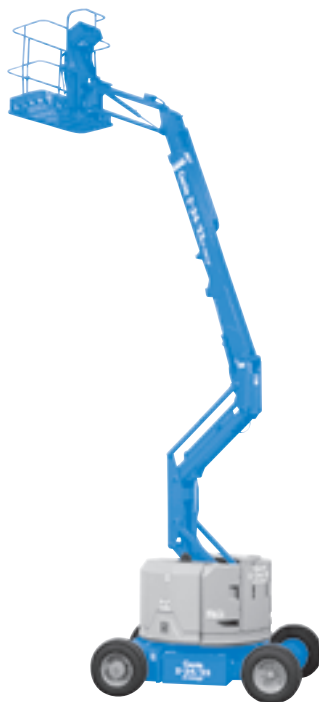


Bras articulés automoteurs

Z[®]-34/22 DC & Bi-Energy

Caractéristiques

Caractéristiques standard	Configuration simple selon vos besoins	Options et accessoires
Dimensions <ul style="list-style-type: none"> Hauteur de travail 12,52 m Portée horizontale 6,78 m Hauteur d'articulation 4,57 m Capacité de levage jusqu'à 227 kg Productivité <ul style="list-style-type: none"> Panier avec mise à niveau automatique Panier à rotation hydraulique Commandes entièrement proportionnelles Interrupteur de direction intégré au joystick Connecteur de télématiques Système de validation de la translation Module de coupure de translation en cas de dévers Pré câblage 220 V dans le panier Avertisseur sonore Compteur horaire Alarme de dévers Alarme de descente & de translation Feux à éclats Tourelle rotative à 355° (non continue) Capots verrouillables de la tourelle (Bi-energy seulement) Déport arrière nul Conception du bras à double parallélogramme Alarme de contact Lift Guard™ de prévention des risques d'écrasement Alimentation <ul style="list-style-type: none"> Série de batteries 48V à charge profonde Pompe électrique de secours 24V DC Moteur Kubota 9,9 kW Tier IV monté sur génératrice (modèle Bi-energy seulement) Chargeur universel automatique des batteries intégré (30Amp) Indicateur de charge des batteries Interrupteur basse tension 	Paniers <ul style="list-style-type: none"> Panier en acier de 1,42 m (standard) Panier en acier de 1,17 m Pendulaire <ul style="list-style-type: none"> Pendulaire articulé de 1,22 m avec amplitude de mouvement de 139° Alimentation <ul style="list-style-type: none"> 48V DC (huit batteries 6V 315 Ah) - (modèle Bi-energy) Translation <ul style="list-style-type: none"> 2 x 4 Pneus <ul style="list-style-type: none"> Industriels gonflés mousse (standard) Industriels non marquants gonflés mousse (DC seulement) 	Productivité <ul style="list-style-type: none"> Main courante supérieure Prise air comprimé Alimentation dans le panier (incl. fiche et prise/disjoncteur différentiel résiduel à protection contre les surintensités sur demande) Pack projecteurs de travail (2 sur le châssis, 2 sur le panier)⁽²⁾ Système anticollision^(1,2); rembourrage en mousse de la nacelle et système de coupure des mouvements Huile hydraulique biodégradable Kit pour environnement hostile⁽²⁾: soufflets de cylindre, joints racleurs de flèche et protection du pupitre de commande Module de coupure d'élévation en cas de dévers Track & Trace⁽³⁾ (unité GPS avec géolocalisation machine et informations travaux en cours) Protection verrouillable du pupitre de commande Plateau à outils⁽⁴⁾ Alimentation <ul style="list-style-type: none"> Batteries AGM sans entretien⁽²⁾ Thermostat basse température avec anti-démarrage



⁽¹⁾ Réduit la capacité de charge d'environ 27 kg. Disponible uniquement sur panier de 1,83 m, non disponible avec d'autres paniers ou options sur le panier.
⁽²⁾ Option montée en usine uniquement
⁽³⁾ Abonnement 2 ans compris
⁽⁴⁾ Disponible en service après-vente uniquement

France

1 rue Joseph Fourier 28008 Chartres, N° Vert: 0805 110 730 Tel: + 33 (0)2 37 26 09 99 Fax: + 33 (0)2 37 26 09 98 Email AWP-InfoEurope@terex.com
 Rendez-vous sur www.genielift.com/fr/about-genie/locations pour obtenir la liste de nos sites.

Pays de fabrication et de distribution

Australie · Brésil · Caraïbes · Amérique Centrale · Chine · France · Allemagne · Italie · Japon · Corée · Mexique · Russie · Asie du Sud-Est · Espagne · Suède · Émirats Arabes Unis · Grande Bretagne · États-Unis

Les caractéristiques des produits et leurs prix sont susceptibles d'être modifiés sans préavis ni engagement. Les photos et/ou schémas qui illustrent cette brochure sont donnés à titre d'exemple. Il est impératif de consulter le manuel de l'opérateur pour toute instruction relative à l'utilisation correcte de cet équipement. Le non respect des instructions figurant dans le manuel de l'opérateur lors de l'utilisation de cet équipement, ou tout autre comportement irresponsable, peuvent entraîner des blessures graves voire mortelles. La seule garantie applicable et servant de référence pour les différents produits Genie est notre garantie contractuelle validée par nos services techniques. Aucune autre garantie orale ou écrite ne sera valable. Les produits et services listés peuvent être des marques déposées, des brevets, ou des noms déposés de Terex Corporation et/ou leurs filiales aux U.S.A. et dans beaucoup d'autres pays. Genie est une marque de commerce déposée de Terex South Dakota, Inc. © 2019 Terex Corporation.

